



## Brampton Island Resort \*\*\*+

**Lage:** Am südlichen Ende der herrlichen Whitsunday Inselgruppe.

**Ausstattung:** Brampton Island ist zum größten Teil ein Nationalpark - ein perfekter Ort zum Relaxen und um Ruhe zu genießen, aber auch um aktiv zu sein. Restaurant mit Meerblick, Bars als gesellige Treffpunkte, Swimmingpools.

**Unterbringung:** Alle 106 Zimmer mit Balkon oder Terrasse, Klimaanlage, Deckenventilator, Fernseher, Kühlschrank, Wasserkocher.

**Palm Room:** Im tropischen Stil mit Blick in den Garten, unweit des Hauptstrandes.

**Island View Room:** Im Garten, mit Blick auf Carlisle Island.

**Ocean View Room:** Geräumiger, am Strand gelegen; mit wunderschöner Aussicht auf das Meer und die Whitsunday Passage.

Premium Ocean View Room: Die beste Unterkunft im Resort, direkt am Strand.

**Freizeit/Unterhaltung:** Tennisplatz, 6-Loch Chipping Green, Beachvolleyball, Wassersport, geführte Spaziergänge. Abendunterhaltung.

**Anreise:** Bootstransfer ab/bis Mackay (1x täglich); alternativ Helikopterflug.

### Palm Room

Zeitraum	EZ	DZ	3-Bett	4-Bett
01.04.10 - 17.12.10 inkl. amerik.Frühstück	194,-	105,-	85,-	74,-
18.12.10 - 09.01.11 inkl. amerik.Frühstück	216,-	116,-	92,-	80,-
10.01.11 - 31.03.11 inkl. amerik.Frühstück	194,-	105,-	85,-	74,-

(Preise pro Person je Übernachtung(en) in € )



### Ocean View Room

Zeitraum	EZ	DZ	3-Bett
01.04.10 - 17.12.10 inkl. amerik.Frühstück	351,-	184,-	137,-
18.12.10 - 09.01.11 inkl. amerik.Frühstück	388,-	202,-	149,-
10.01.11 - 31.03.11 inkl. amerik.Frühstück	351,-	184,-	137,-

(Preise pro Person je Übernachtung(en) in € )



### Premium Ocean View Room

Zeitraum	EZ	DZ	3-Bett
01.04.10 - 17.12.10 inkl. amerik.Frühstück	432,-	224,-	164,-
18.12.10 - 09.01.11 inkl. amerik.Frühstück	477,-	247,-	179,-
10.01.11 - 31.03.11 inkl. amerik.Frühstück	432,-	224,-	164,-

(Preise pro Person je Übernachtung(en) in € )





## Dunk Island Resort \*\*\*\*

**Lage:** 4 km vor Queenslands Küste, auf der Höhe von Mission Beach. 75% der grünen Insel sind Nationalpark.

**Ausstattung:** Das Resort fügt sich harmonisch in die Landschaft ein. Swimmingpool, Restaurants, Bars sind vorhanden.

**Unterbringung:** Alle 144 Zimmer mit Terrasse oder Balkon, Klimaanlage, Ventilator, Kühlschrank, Fernseher. „Banfield“ Wohnein-

heiten im tropischen Garten; „Beachfront“ Einheiten näher am Strand; Sitzecke; Minibar. Halbpension inklusive

**Freizeit/ Unterhaltung:** 9-Loch Golfplatz, Wellnesscenter, Tennis, Squash, Ausritte, Wassersport, Wanderwege auf der Insel

**Anreise:** Bus/ Bootstransfer (2x täglich, Dauer ca. 3 Std.) ab/ bis Cairns Flughafen. Alternativ Flüge nach Dunk Island (DKI) oder Wassertaxi ab/bis Mission Beach (ca. 10 Min.)

### Beachfront Room

Zeitraum	EZ	DZ	3-Bett	4-Bett	
01.04.10 - 17.12.10 inkl. amerik.Frühstück	316,-	165,-	125,-	104,-	📌
18.12.10 - 09.01.11 inkl. amerik.Frühstück	346,-	180,-	135,-	112,-	📌
10.01.11 - 31.03.11 inkl. amerik.Frühstück	316,-	165,-	125,-	104,-	📌

(Preise pro Person je Übernachtung(en) in € )

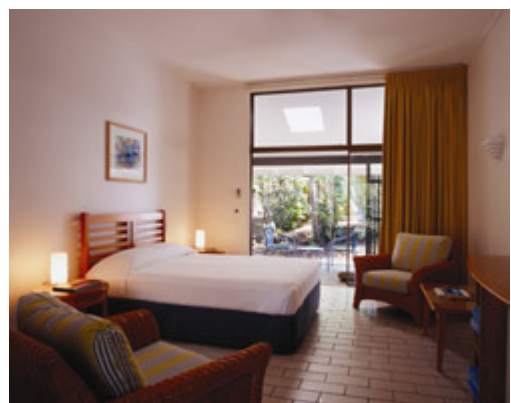
**Kinder bis 12 Jahre frei**

### Beachfront Suite

Zeitraum	EZ	DZ	3-Bett	4-Bett	
01.04.10 - 17.12.10 inkl. amerik.Frühstück	400,-	207,-	153,-	125,-	📌
18.12.10 - 09.01.11 inkl. amerik.Frühstück	440,-	228,-	166,-	136,-	📌
10.01.11 - 31.03.11 inkl. amerik.Frühstück	400,-	207,-	153,-	125,-	📌

(Preise pro Person je Übernachtung(en) in € )

**Kinder bis 12 Jahre frei**





## Heron Island Resort \*\*\*\*

**Lage:** Zwei Bootsstunden von Gladstone entfernt. Heron Island ist nur 1 km lang und liegt direkt am Great Barrier Reef.

**Ausstattung:** Das Resort ist harmonisch in die Landschaft eingebettet und ideal für Ruhe suchende Naturliebhaber.

Von Oktober bis März können Sie große Meeresschildkröten bei der Eiablage beobachten, und im September sorgen Wale für eine weitere Attraktion. Swimmingpool, Restaurant, Bar.

**Unterbringung:** 109 Zimmer mit Balkon oder Terrasse, Deckenventilator, Kühlschrank, Wasserkocher. „Turtle Cabins“, im Garten verteilte Bungalows. Reef Suiten, geräumiger und näher am Strand. „Beachside Suites“, getrennter Wohn-/Schlafbereich mit großem Balkon/Terrasse und direkt am Strand. Vollpension inklusive!

**Anreise:** Katamarantransfer (1x täglich, hin: ab Gladstone Marina, Check in 10.30 Uhr, Abfahrt 11.00 Uhr, Dauer: ca. 2 1/2 Stunden, zurück: 13.00 Uhr und Ankunft in Gladstone gegen 15.45 Uhr. Flüge ab Gladstone nicht vor 16.20 Uhr buchbar. Ankunft am Flughafen in Gladstone nicht nach 10.00 Uhr. Transfer ab/bis Flughafen zur Fähre inklusive - ca. 10-15 Minuten) oder Helikopterflug (bei Tageslicht, Zeiten auf Anfrage - Achtung - max. 15 kg Gepäck - kein Hartschalenkoffer!).

### Turtle Room

Zeitraum	EZ	DZ	3-Bett	4-Bett	
01.04.10 - 17.12.10 inkl. amerik.Frühstück	256,-	135,-	105,-	89,-	📌
18.12.10 - 16.01.11 inkl. amerik.Frühstück	290,-	152,-	116,-	98,-	📌
17.01.11 - 31.03.11 inkl. amerik.Frühstück	256,-	135,-	105,-	89,-	📌

(Preise pro Person je Übernachtung(en) in € )

**Kinder bis 12 Jahre frei**

### Reef Room

Zeitraum	EZ	DZ	3-Bett	4-Bett	
01.04.10 - 17.12.10 inkl. amerik.Frühstück	306,-	161,-	121,-	102,-	📌
18.12.10 - 16.01.11 inkl. amerik.Frühstück	344,-	179,-	134,-	112,-	📌
17.01.11 - 31.03.11 inkl. amerik.Frühstück	306,-	161,-	121,-	102,-	📌

(Preise pro Person je Übernachtung(en) in € )

**Kinder bis 12 Jahre frei**

### Heron Beachside Suite

Zeitraum	EZ	DZ	3-Bett	4-Bett	
01.04.10 - 17.12.10 inkl. amerik.Frühstück	415,-	215,-	158,-	--	📌
18.12.10 - 16.01.11 inkl. amerik.Frühstück	468,-	242,-	175,-	--	📌
17.01.11 - 31.03.11 inkl. amerik.Frühstück	415,-	215,-	158,-	--	📌

(Preise pro Person je Übernachtung(en) in € )





**Kinder bis 12 Jahre frei**

**Point Suite**

Zeitraum	EZ	DZ	3-Bett	4-Bett	
01.04.10 - 17.12.10 inkl. amerik.Frühstück	597,-	306,-	--	--	📢
18.12.10 - 16.01.11 inkl. amerik.Frühstück	658,-	336,-	--	--	📢
17.01.11 - 31.03.11 inkl. amerik.Frühstück	597,-	306,-	--	--	📢

(Preise pro Person je Übernachtung(en) in € )

**Kinder bis 12 Jahre frei**

**Wistari Suite**

Zeitraum	EZ	DZ	3-Bett	4-Bett	
01.04.10 - 17.12.10 inkl. amerik.Frühstück	597,-	306,-	--	--	📢
18.12.10 - 16.01.11 inkl. amerik.Frühstück	658,-	336,-	--	--	📢
17.01.11 - 31.03.11 inkl. amerik.Frühstück	597,-	306,-	--	--	📢

(Preise pro Person je Übernachtung(en) in € )

**Kinder bis 12 Jahre frei**

**Beach House**

Zeitraum	EZ	DZ	3-Bett	4-Bett	
01.04.10 - 17.12.10 inkl. amerik.Frühstück	618,-	316,-	225,-	180,-	📢
18.12.10 - 16.01.11 inkl. amerik.Frühstück	672,-	343,-	243,-	193,-	📢
17.01.11 - 31.03.11 inkl. amerik.Frühstück	618,-	316,-	225,-	180,-	📢

(Preise pro Person je Übernachtung(en) in € )

**Kinder bis 12 Jahre frei**





## Kingfisher Bay Resort \*\*\*\* / Fraser Island

**Lage:** Dieses wunderschöne Resort liegt auf der größten Sandinsel der Welt, Fraser Island, circa 300 km nördlich von Brisbane.

**Ausstattung:** Die weitläufige Anlage mit 262 Wohneinheiten, drei Restaurants, Bars, Boutique, Swimmingpools liegt inmitten von grünen Wäldern.

Zwischen August und Oktober findet die **alljährliche Buckelwalwanderung** statt; auf Ausflügen können die Meeresbewohner bestaunt werden. Dieses eindrucksvolle Naturerlebnis sollten Sie nicht versäumen.

**Unterbringung:** Die Hotelzimmer sind mit Balkon, Klimaanlage, TV, Tee-/Kaffeezubereiter und Kühlschrank ausgestattet. Die Villen zusätzlich mit Küche und Waschmaschine. Zum umfangreichen Freizeitprogramm gehören u.a. geführte Tagesausflüge und Nachtwanderungen sowie ein Allradfahrzeug-Verleih, Tennis und vielfältige Wassersport-Möglichkeiten.

**Anreise:** Die Anreise zum Resort und zurück erfolgt per Bootstransfer von Hervey Bay. Transfers nach Hervey Bay werden ab/bis Brisbane angeboten. Hervey Bay (HVB) wird von verschiedenen Städten aus z.B. mit Virgin Blue angefliegen. Alternativ kann man auch mit dem Tilt Train von Brisbane aus nach Hervey Bay fahren.

### Standard Room

Zeitraum	EZ	DZ	3-Bett	Kind bis
06.04.10 - 17.12.10	145,-	73,-	48,-	14J/29,-
03.01.11 - 31.03.11	145,-	73,-	48,-	14J/29,-

(Preise pro Person je Übernachtung(en) in € )

### Spa Room

Zeitraum	EZ	DZ	3-Bett	Kind bis
06.04.10 - 17.12.10	179,-	89,-	60,-	14J/29,-
03.01.11 - 31.03.11	179,-	89,-	60,-	14J/29,-

(Preise pro Person je Übernachtung(en) in € )

**Kinder bis 3 Jahre frei**

### Ocean View Spa Room - Whale Watch Package (min. 2 Nächte)

Zeitraum	EZ	DZ	3-Bett	Kind bis
01.08.10 - 31.10.10	250,-	162,-	133,-	14J/42,-

(Preise pro Person je Übernachtung(en) in € )

**Kinder bis 3 Jahre frei**





## South Molle Island Resort \*\*\*\*

**Lage:** South Molle Island, eine Insel der Whitsundays, liegt idyllisch zwischen Queenslands Küste und dem Great Barrier Reef. Das Resort befindet sich inmitten des 405 Hektar großen Nationalparks.

**Ausstattung:** Diese Anlage hat für jeden Geschmack etwas zu bieten. Nutzen Sie den 9-Loch-Golfkurs, Süßwasserpool, Wasserfall-Spa, Fitnesscenter, Flutlichttennisplätze oder die 16 km langen Buschwanderwege. Außerdem können Sie Bogenschießen, Volleyball spielen, Surfen, Wasserpolo, Badminton und Fußball spielen. Oder aber gönnen Sie sich eine verwöhnende Massage.

**Unterbringung:** Alle ansprechenden Zimmer des Resorts bieten Ihnen TV, Minibar, Klimaanlage, Telefon, Balkon/Terrasse, Bügeleisen/-brett, Tee-/Kaffe Zubereitung sowie teilweise Spa Bad.

**Anreise:** South Molle Island bietet einen Transfer per Schiff ab/bis Shute Harbour an. Gäste die auf Hamilton Island ankommen, müssen mit Fantasea zuerst nach Shute Harbour übersetzen.

### Family Room

Zeitraum	EZ	DZ	3-Bett	Kind bis	
01.04.09 - 31.03.10	--	133,-	111,-	14J/42,-	

(Preise pro Person je Übernachtung(en) )

### Reef Room

Zeitraum	EZ	DZ	3-Bett	Kind bis	
01.04.09 - 31.03.10	229,-	133,-	111,-	14J/42,-	

(Preise pro Person je Übernachtung(en) )

### Whitsunday Room

Zeitraum	EZ	DZ	3-Bett	Kind bis	
01.04.09 - 31.03.10	254,-	146,-	119,-	14J/42,-	

(Preise pro Person je Übernachtung(en) )

### Beachcomber Room

Zeitraum	EZ	DZ	3-Bett	Kind bis	
01.04.09 - 31.03.10	281,-	159,-	129,-	14J/42,-	

(Preise pro Person je Übernachtung(en) )





## Peppers Palm Bay Long Island Resort \*\*\*\*

**Lage:** An einem privaten Sandstrand auf Long Island befindet sich, zwischen Palmen versteckt und direkt am Strand, diese zauberhafte Anlage.

**Beschreibung:** Das im polynesischen Stil erbaute Hotel bietet Ihnen sowohl einen Außen- als auch eine Innenpool und einen Whirlpool. Restaurant und Cocktailbar mit gelegentlicher Abendunterhaltung sorgen für Ihr leibliches Wohl. Nehmen Sie ein Feinschmecker-Picknickpaket mit und entdecken Sie die Unterwasserwelt beim Tauchen und Schnorcheln sowie die Strände entlang des Long Island National Park.

**Ausstattung:** Alle 21 Bungalows, Bures und Cabins stehen gesondert am Strand (direkt oder in zweiter Reihe) und haben einen Zugang mit einer kleinen Terrasse. Sie bieten Bad/Dusche, WC, Ventilator, Kühlschrank, Bügeleisen-/brett, Föhn und Wasserkocher zur Tee/Kaffeezubereitung. Die Cabins bieten Platz für maximal 2 Personen. Die Bures haben Platz bis zu 3 Personen und zusätzlich ein Sofa. Die Bungalows bestehen zusätzlich aus einem separatem Schlafzimmer.

**Sport und Freizeit:** (nach Verfügbarkeit) Alle nichtmotorisierten Wassersportarten stehen den Gästen kostenlos zur Verfügung.

### Cabin (3=2)

Zeitraum	EZ	DZ
01.04.10 - 31.03.11 inkl. amerik.Frühstück	322,-	161,-

(Preise pro Person je Übernachtung(en) in € )

### Bure (3=2)

Zeitraum	EZ	DZ
01.04.10 - 31.03.11 inkl. amerik.Frühstück	410,-	205,-

(Preise pro Person je Übernachtung(en) in € )

### Bungalow (3=2)

Zeitraum	EZ	DZ	3-Bett
01.04.10 - 31.03.11 inkl. amerik.Frühstück	497,-	249,-	195,-

(Preise pro Person je Übernachtung(en) in € ) (Preise pro Person je Übernachtung(en) in € )





## Lizard Island Resort \*\*\*\*\*

**Beschreibung:** Eine Flugstunde nordöstlich von Cairns liegt diese nördlichste bewohnte Insel im Great Barrier Reef die zugleich mit einem der exklusivsten Resorts aufwartet. 24 einsame Strände und Buchten machen es leicht, hier Ruhe und Entspannung zu finden. Natürlich eignen sich die umliegenden Gewässer hervorragend zum Tauchen. Das berühmte „Cod Hole“ ist nicht weit entfernt. Vollpension im Restaurant, das sich ganz der „Nouvelle Cuisine“ verschrieben hat, sowie Fahrten mit dem Glasbodenboot, Katamaran Segeln, Tennis, Dinghies und verschiedene andere Aktivitäten sind im Preis eingeschlossen. Die Luxus-Bungalows befinden sich im tropischen Garten oder am Hang und bieten somit viel Privatsphäre. Um den Gästen vollkommene Erholung gewährleisten zu können, sind Kinder sind im Resort erst ab 10 Jahren willkommen.

**Unterbringung:** Es gibt 6 Anchor Bay Rooms (geräumige Zimmer mit Terasse und Fußpfad zum Strand), 18 Anchor Bay Suites (komfortabel eingerichtete Zimmer mit Blick auf Anchor Bay und Coral Sea, direkter Zugang zur Anchor Bay), 15 Sunset Point Villas (diese Villen liegen am Hang mit absoluter Privatsphäre, Blick auf Sunset Beach) und 1 The Pavillion.

### Anchor Bay Zimmer

Zeitraum	EZ	DZ	3-Bett	4-Bett	
01.04.09 - 31.03.10 inkl. Bed & Breakfast	638,-	397,-	363,-	--	
01.04.09 - 31.03.10 inkl. Bed & Breakfast	779,-	468,-	427,-	--	

(Preise pro Person je Übernachtung(en) in € )

### Sunset Point Villa

Zeitraum	EZ	DZ	3-Bett	4-Bett	
01.04.09 - 31.03.10 inkl. Bed & Breakfast	778,-	467,-	409,-	--	
01.04.09 - 31.03.10 inkl. Bed & Breakfast	943,-	549,-	482,-	--	

(Preise pro Person je Übernachtung(en) in € )

### Anchor Bay Suite

Zeitraum	EZ	DZ	3-Bett	4-Bett	
01.04.09 - 31.03.10 inkl. Bed & Breakfast	910,-	533,-	--	--	
01.04.09 - 31.03.10 inkl. Bed & Breakfast	1.098,-	627,-	--	--	

(Preise pro Person je Übernachtung(en) in € )

