



Quality Hotel Batman's Hill on Collins ***

Lage: Das Batman's Hill Hotel genießt eine zentrale Lage im Geschäftsviertel von Melbourne und ist nur ein paar Schritte von den Einkaufszentren der Stadt entfernt. Das Crown Casino und der Unterhaltungskomplex mit seinen zahlreichen Restaurants und Geschäften liegt ebenfalls nur 200 m entfernt.

Ausstattung: Der Empfangsbereich mit Marmor-Fußboden erinnert an die frühere Funktion des historischen Hauses als Bankgebäude. Das beliebte Stadthotel, das in einem restaurierten, 5-stöckigen Gebäude aus dem Jahr 1902 untergebracht ist, verfügt über insgesamt 190 Zimmer, 24 h Rezeption, Aufzug, Café, Bar, Restaurant, ein Billardzimmer, Aufenthaltsraum, einem Pool, Konferenzmöglichkeiten und Internetzugang/WLAN (gegen Gebühr). Außerdem bietet das Hotel Zimmerservice und Parkmöglichkeiten (beides gegen Gebühr).

Unterbringung: Alle 190 Zimmer sind komfortabel eingerichtet. Zur Ausstattung gehören Bad/Dusche, WC, Föhn, Klimaanlage, Telefon, Internetanschluss, TV, Video, Stereoanlage, Kaffee-/Teezubereiter, Safe (gegen Gebühr) sowie ein Bügeleisen/-brett. In den 45 Apartments finden Sie außerdem eine voll ausgestattete Küche mit Essbereich. Das Batman's Hill ist somit der optimale Ausgangspunkt in Melbourne, wenn Sie als Selbstversorger mehrere Tage in Melbourne verbringen wollen.

Standard Room

| Zeitraum | EZ | DZ | 3-Bett | 4-Bett | |
|---------------------|------|------|--------|--------|--|
| 01.04.10 – 31.03.11 | 98,- | 49,- | -- | -- | |

(Preise pro Person je Übernachtung(en) in €)

Kinder bis 11 Jahre frei

Club King Room

| Zeitraum | EZ | DZ | 3-Bett | 4-Bett | |
|---------------------|-------|------|--------|--------|--|
| 01.04.10 – 31.03.11 | 130,- | 65,- | 87,- | -- | |

(Preise pro Person je Übernachtung(en) in €)

Kinder bis 11 Jahre frei

Standard Family Room

| Zeitraum | EZ | DZ | 3-Bett | 4-Bett | |
|---------------------|-------|------|--------|--------|--|
| 01.04.10 – 31.03.11 | 140,- | 70,- | 47,- | 35,- | |

(Preise pro Person je Übernachtung(en) in €)

Kinder bis 11 Jahre frei

1 Bedroom Apartment

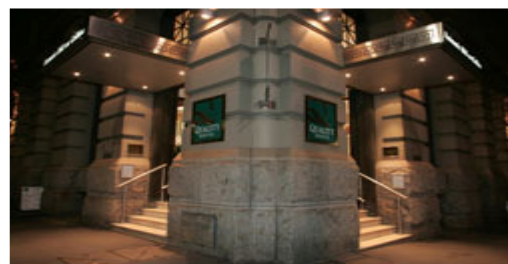
| Zeitraum | EZ | DZ | 3-Bett | 4-Bett | |
|---------------------|-------|------|--------|--------|--|
| 01.04.10 – 31.03.11 | 158,- | 79,- | 53,- | -- | |

(Preise pro Person je Übernachtung(en) in €)

2 Bedroom Apartment

| Zeitraum | EZ | DZ | 3-Bett | 4-Bett | |
|---------------------|-------|------|--------|--------|--|
| 01.04.10 – 31.03.11 | 180,- | 90,- | 60,- | 45,- | |

(Preise pro Person je Übernachtung(en) in €)





Charsfield Melbourne ****

Lage: Nur wenige Gehminuten vom Zentrum Melbournes.

Ausstattung: Dieses historische viktorianische Hotel verfügt über Bar, Speisesaal, Lesezimmer, Snookerzimmer sowie Fitnesscenter mit Dampfbad und Spa. Gegen Aufpreis können Sie die Massagen und Kosmetikbehandlungen auch auf Ihrem Zimmer genießen.

Unterbringung: Alle Zimmer dieses Hotels sind Nichtraucherzimmer. Dort finden Sie Klimaanlage, TV, Telefon, Internetzugang, Föhn, Minibar, Kühlschrank, Tee-/ Kaffeezubereitung und Bügeleisen/-brett.

Deluxe Room

| Zeitraum | EZ | DZ | 3-Bett | 4-Bett | |
|---------------------|-------|------|--------|--------|--|
| 01.04.10 - 23.09.10 | 135,- | 67,- | 50,- | -- | |
| 27.09.10 - 28.10.10 | 135,- | 67,- | 50,- | -- | |
| 06.11.10 - 29.12.10 | 135,- | 67,- | 50,- | -- | |
| 02.01.11 - 16.01.11 | 135,- | 67,- | 50,- | -- | |
| 01.02.11 - 31.03.11 | 135,- | 67,- | 50,- | -- | |

(Preise pro Person je Übernachtung(en) in €)

Kinder bis 12 Jahre frei

Deluxe Room (min. 3Nächte)

| Zeitraum | EZ | DZ | 3-Bett | 4-Bett | |
|---------------------|-------|------|--------|--------|--|
| 24.09.10 - 26.09.10 | 191,- | 95,- | 71,- | -- | |
| 29.10.10 - 05.11.10 | 191,- | 95,- | 71,- | -- | |
| 30.12.10 - 01.01.11 | 191,- | 95,- | 71,- | -- | |
| 17.01.11 - 31.01.11 | 191,- | 95,- | 71,- | -- | |

(Preise pro Person je Übernachtung(en) in €)

Kinder bis 12 Jahre frei





Hotel Lindrum ****+

Lage: Sehr zentral in einem flachen, traditionell aussehenden Gebäude mit kleiner Lobby und Boutique Feeling liegt das schicke 4-Sterne-Innenstadthotel Lindrum Melbourne. Zahlreiche Parks, Theater, der Yarra River, sowie das Crown Casino mit vielen Restaurants und Geschäften sind bequem zu Fuß zu erreichen. Die Transferzeit zum Flughafen Melbourne beträgt ca. 30 Minuten.

Ausstattung: Das Hotel verfügt über eine Bar mit getrennter Zigarrenloungue, ein Billardzimmer, Reinigung, eigene Parkplätze, sowie ein Spielzimmer für Kinder. Im Hotelrestaurant werden Ihnen ausgefallene Speisen serviert.

Unterbringung: Alle 59 modern und extravagant eingerichteten Zimmer sind mit Bad/Dusche, Radio, CD Player, TV, Internetzugang, Bügeleisen, Kaffee-/ Teezubereiter, Telefon, Klimaanlage und Safe ausgestattet.

Unser Special: Bei einem Aufenthalt im Zeitraum von 01.04.2010 - 31.08.2010 erhalten Sie gratis Frühstück dazu. Gültig für alle Zimmerkategorien.

Standard Room

| Zeitraum | EZ | DZ | 3-Bett | 4-Bett | |
|---|-------|------|--------|--------|---|
| 01.04.10 - 31.08.10 inkl. amerik.Frühstück | 170,- | 85,- | -- | -- | 📌 |
| 01.09.10 – 31.03.11 | 170,- | 85,- | -- | -- | 📌 |

(Preise pro Person je Übernachtung(en) in €)

Kinder bis 12 Jahre frei

Superior Room

| Zeitraum | EZ | DZ | 3-Bett | 4-Bett | |
|---|-------|------|--------|--------|---|
| 01.04.10 - 31.08.10 inkl. amerik.Frühstück | 189,- | 95,- | -- | -- | 📌 |
| 01.09.10 – 31.03.11 | 189,- | 95,- | -- | -- | 📌 |

(Preise pro Person je Übernachtung(en) in €)

Kinder bis 12 Jahre frei

Deluxe Room

| Zeitraum | EZ | DZ | 3-Bett | 4-Bett | |
|---|-------|-------|--------|--------|---|
| 01.04.10 - 31.08.10 inkl. amerik.Frühstück | 219,- | 109,- | -- | -- | 📌 |
| 01.09.10 – 31.03.11 | 219,- | 109,- | -- | -- | 📌 |

(Preise pro Person je Übernachtung(en) in €)

Kinder bis 12 Jahre frei





Quay West Suites Melbourne *****

Lage: die luxuriöse Anlage befindet sich im Stadtviertel Southbank weniger als 3 km vom Stadtzentrum Melbourne entfernt. In der Nähe befinden sich viele Geschäfte und Restaurants.

Beschreibung: das Hotel bietet Suiten mit allerhöchsten Komfort. **Besonders geeignet für Familien!**

Unterkunft: Jede der Suiten verfügt über ein großes Wohnzimmer, entweder 1, 2 oder 3 Schlafzimmer, ein attraktives, voll ausgestattetes Schlafzimmer, eine Küche, Waschküche und spektakuläre Blicke entweder über den Yarra River oder das Stadtviertel Southgate, die vom Balkon aus genossen werden können.

Belegung:

1 Schlafzimmer-Suite: maximal 3 Erwachsene oder 2 Erwachsene und 2 Kinder

2 Schlafzimmer-Suite: maximal 5 Personen

1 Bedroom Deluxe Suite

| Zeitraum | EZ | DZ | 3-Bett |
|---|-------|-------|--------|
| 01.04.10 - 31.08.10 inkl. amerik.Frühstück | 238,- | 119,- | 100,- |
| 01.09.10 - 31.03.11 | 238,- | 119,- | 91,- |

(Preise pro Person je Übernachtung(en) in €)
Kinder bis 12 Jahre frei

1 Bedroom City View Suite

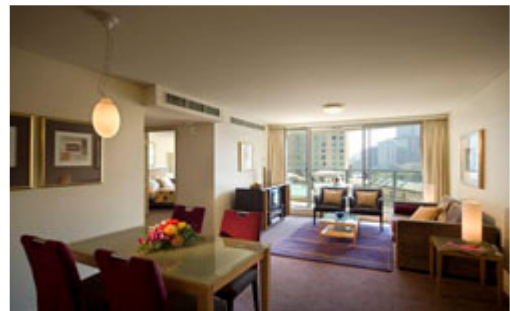
| Zeitraum | EZ | DZ | 3-Bett |
|---|-------|-------|--------|
| 01.04.10 - 31.08.10 inkl. amerik.Frühstück | 267,- | 133,- | 110,- |
| 01.09.10 - 31.03.11 | 267,- | 133,- | 101,- |

(Preise pro Person je Übernachtung(en) in €)
Kinder bis 12 Jahre frei

1 Bedroom Deluxe Suite (min. 2 Nächte)

| Zeitraum | EZ | DZ | 3-Bett |
|---------------------|-------|-------|--------|
| 24.09.10 - 25.09.10 | 335,- | 168,- | 124,- |
| 30.10.10 - 06.11.10 | 432,- | 216,- | 156,- |
| 17.01.11 - 30.01.11 | 335,- | 168,- | 124,- |

(Preise pro Person je Übernachtung(en) in €)
Kinder bis 12 Jahre frei





1 Bedroom City View Suite (min. 2 Nächte)

| Zeitraum | EZ | DZ | 3-Bett |
|---------------------|-------|-------|--------|
| 24.09.10 - 25.09.10 | 364,- | 182,- | 133,- |
| 30.10.10 - 06.11.10 | 461,- | 231,- | 166,- |
| 17.01.11 - 30.01.11 | 364,- | 182,- | 133,- |

(Preise pro Person je Übernachtung(en) in €)
Kinder bis 12 Jahre frei

2 Bedroom Suite

| Zeitraum | EZ | DZ | 3-Bett | 4-Bett |
|---------------------|-------|-------|--------|--------|
| 01.04.10 – 31.03.11 | 407,- | 203,- | 136,- | 102,- |

(Preise pro Person je Übernachtung(en) in €)

1 Bedroom Deluxe Suite (min. 3 Nächte)

| Zeitraum | EZ | DZ | 3-Bett |
|---------------------|-------|-------|--------|
| 26.12.10 - 30.12.10 | 432,- | 216,- | 156,- |
| 17.03.11 - 20.03.11 | 432,- | 216,- | 156,- |
| 24.03.11 - 27.03.11 | 432,- | 216,- | 156,- |

(Preise pro Person je Übernachtung(en) in €)
Kinder bis 12 Jahre frei

1 Bedroom City View Suite (min. 3 Nächte)

| Zeitraum | EZ | DZ | 3-Bett |
|---------------------|-------|-------|--------|
| 26.12.10 - 30.12.10 | 461,- | 231,- | 166,- |
| 17.03.11 - 20.03.11 | 461,- | 231,- | 166,- |
| 24.03.11 - 27.03.11 | 461,- | 231,- | 166,- |

(Preise pro Person je Übernachtung(en) in €)
Kinder bis 12 Jahre frei

2 Bedroom Suite (min. 2 Nächte)

| Zeitraum | EZ | DZ | 3-Bett | 4-Bett | |
|---------------------|-------|-------|--------|--------|--|
| 24.09.10 - 25.09.10 | 504,- | 252,- | 168,- | 126,- | |
| 30.10.10 - 06.11.10 | 601,- | 301,- | 200,- | 150,- | |
| 17.01.11 - 30.01.11 | 504,- | 252,- | 168,- | 126,- | |

(Preise pro Person je Übernachtung(en) in €)