



Alice on Todd *** / Alice Springs

Lage: Das neue Apartmenthotel mit Blick auf den Todd River genießt eine sehr zentrale Lage. Das Stadtzentrum und die anderen Attraktionen der Stadt können Sie bequem zu Fuß erreichen.

Ausstattung: Für Komfort und Service sorgen einige Läden, eine Bar, eine Reinigung, ein Veranstaltungsraum, Internetanschluß, ein Restaurant, Zimmerservice und Sicherheitsschließfächer. Wer erstklassige Freizeit- und Sportangebote sucht, kommt hier mit Spa und Freibad voll auf seine Kosten. Das charmante Hotel in Alice Springs erfreut sich schon lange großer Beliebtheit bei Geschäfts- und Urlaubsreisenden.

Unterbringung: Die 34 Zimmer des exzellenten Drei-Sterne-Hotels verfügen alle über eine Klimaanlage, einen Balkon, Föhn, eine moderne, voll ausgestattete Küche mit Mikrowelle und Kühlschrank, einen Fernseher, Waschmaschine sowie ein Bügeleisen/-brett.

Studio Apartment

Zeitraum	EZ	DZ	3-Bett	4-Bett	
01.04.10 - 08.10.10	84,-	42,-	--	--	
18.10.10 - 31.03.11	84,-	42,-	--	--	

(Preise pro Person je Übernachtung(en) in €)
Kinder bis 4 Jahre frei

1 Bedroom Apartment

Zeitraum	EZ	DZ	3-Bett	4-Bett	
01.04.10 - 08.10.10	103,-	52,-	41,-	35,-	
18.10.10 - 31.03.11	103,-	52,-	41,-	35,-	

(Preise pro Person je Übernachtung(en) in €)
Kinder bis 4 Jahre frei

2 Bedroom Deluxe Apartment

Zeitraum	EZ	DZ	3-Bett	4-Bett	
01.04.10 - 08.10.10	138,-	69,-	46,-	35,-	
18.10.10 - 31.03.11	138,-	69,-	46,-	35,-	

(Preise pro Person je Übernachtung(en) in €)





Alice Springs Resort **** /

Lage:

Am Rande des Zentrums von Alice Springs. Am Todd River, nur 5 Gehminuten zur Einkaufsstraße Todd Mall.

Ausstattung:

Schöne tropische Hotelanlage mit niedrigen Gebäuden, eingebettet in einen tropischen Garten. Swimmingpool, Grillvorrichtung, Restaurant und Waschsalon.

Unterbringung:

Die 140 gepflegten Zimmer sind hell eingerichtet und verfügen über Klimaanlage, Minibar, Fernseher/Video, Telefon, Wasserkocher. Kategorie Deluxe River Gum geräumiger als die Standardzimmer und zusätzlich mit Balkon.

Standard Room

Zeitraum	EZ	DZ	3-Bett	4-Bett	
01.04.10 - 31.03.11	109,-	54,-	45,-	41,-	

(Preise pro Person je Übernachtung(en) in €)

Kinder bis 12 Jahre frei

Superior Room

Zeitraum	EZ	DZ	3-Bett	4-Bett	
01.04.10 - 31.03.11	130,-	65,-	52,-	46,-	

(Preise pro Person je Übernachtung(en) in €)

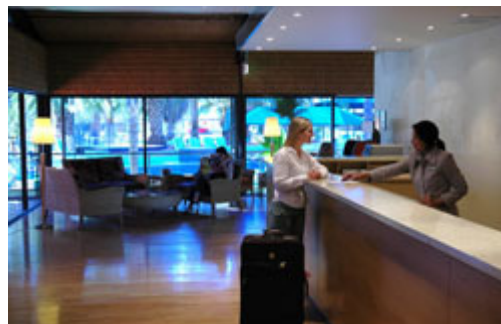
Kinder bis 12 Jahre frei

Deluxe Rivergum Room

Zeitraum	EZ	DZ	3-Bett	4-Bett	
01.04.10 - 31.03.11	173,-	87,-	67,-	57,-	

(Preise pro Person je Übernachtung(en) in €)

Kinder bis 12 Jahre frei





Heavitree Gap Outback Lodge **+

Lage: Die Heavitree Gap Outback Lodge befindet sich am südlichen Eingang von Alice Springs und ist in die MacDonnell Ranges eingebettet. Genießen Sie die typisch australische Outback Atmosphäre und die Aussicht auf die Hügelkette der MacDonnell Ranges. Das Stadtzentrum erreichen Sie in fünf Autominuten oder Sie nutzen den kostenlosen Shuttle Service, der dreimal täglich von Montag bis Freitag fährt.

Ausstattung: Die Anlage inmitten von Eukalyptusbäumen verfügt über einen Swimmingpool, eine Barbecue-Einrichtung, kostenlosen Parkplatz, einen Supermarkt, eine Tankstelle und einen Kinderspielplatz. In der Old Alice Bar und der Heavitree Gap Tavern gibt es gutes Essen und jede Menge Unterhaltung. Jeden Abend zwischen April und September können Sie sich auf typische live Outback Musik freuen.

Ein weiteres Highlight ist, dass abends die Black-footed Rock Wallabies (kleine Felsenkängurus) den Hang hinunter kommen. Mitunter dürfen sie gefüttert werden und sind ein absolut perfektes Fotomotiv.

Unterbringung: Die 40 Zimmer sind komfortabel eingerichtet und verfügen alle über eine Klimaanlage, Telefon, TV, gut ausgestattete Küche und einem Badezimmer mit WC, Dusche und/oder Badewanne.

Lodge Room

Zeitraum	EZ	DZ	3-Bett	4-Bett	Kind bis
01.04.10 - 30.06.10	72,-	36,-	30,-	--	14J/10,-
01.07.10 - 30.11.10	82,-	41,-	34,-	--	14J/10,-
01.12.10 - 31.03.11	72,-	36,-	30,-	--	14J/10,-

(Preise pro Person je Übernachtung(en) in €)

Kinder bis 3 Jahre frei

Lodge Room (min. 2 Nächte)

Zeitraum	EZ	DZ	3-Bett	4-Bett	Kind bis
01.04.10 - 30.06.10 inkl. amerik.Frühstück	72,-	36,-	36,-	--	14J/18,-
01.07.10 - 30.11.10 inkl. amerik.Frühstück	82,-	41,-	40,-	--	14J/18,-
01.12.10 - 31.03.11 inkl. amerik.Frühstück	72,-	36,-	36,-	--	14J/18,-

(Preise pro Person je Übernachtung(en) in €)

Kinder bis 3 Jahre frei





Glen Helen Resort ***

Lage: Das Resort befindet sich in den Western MacDonnell Ranges, ca. 130 km von Alice Springs in Richtung Kings Canyon und Uluru National Park entfernt. Idealer Ausgangspunkt für Ausflüge zu den Schluchten der Region.

Hotel: Das Hotel ist ausgestattet mit Restaurant mit Terrasse, Bar, Coffeeshop, Barbecue, Geschäfte, Fitnessraum, Swimmingpool und ein natürliches Wasserloch zum Schwimmen, Münzwäscherei, Parken. Tankstelle.

Zimmer: 25

Motel Zimmer: Die liebevoll eingerichteten Zimmer sind ausgestattet mit Bad oder Dusche/WC, Kühlschrank, Minibar, Klimaanlage.

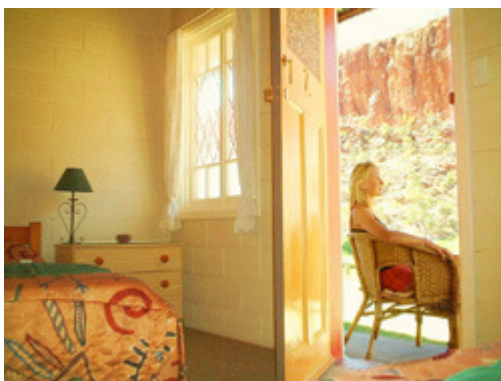
Motel Room

Zeitraum	EZ	DZ	3-Bett	4-Bett	Kind bis
01.04.10 - 30.11.10	109,-	54,-	42,-	--	--
01.04.10 - 30.11.10	109,-	54,-	42,-	--	12J/9,-
01.12.10 - 31.03.11	102,-	51,-	40,-	--	--
01.12.10 - 31.03.11	102,-	51,-	40,-	--	12J/9,-



(Preise pro Person je Übernachtung(en) in €)

Kinder bis 4 Jahre frei





Kings Canyon Resort ***+

Lage: Nur wenige Minuten vom Kings Canyon. Perfekt in die Landschaft eingepasste Lodge.

Ausstattung: Restaurant, Café, Cocktailbar, Shops, zwei Swimmingpools, Tennisplatz und Tankstelle.

Unterbringung: 92 Zimmer mit Dusche/WC, Klimaanlage, Radio, TV, Kühlschrank, Föhn, Wasserkocher. 36 Budget-Zimmer mit gemeinschaftlicher Nutzung der sanitären Anlagen.

Standard Room

Zeitraum	EZ	DZ	3-Bett	4-Bett	
01.04.10 - 30.06.10	177,-	88,-	68,-	58,-	
09.04.10 - 30.06.10	177,-	88,-	68,-	58,-	
01.07.10 - 31.07.10	245,-	123,-	91,-	75,-	
01.08.10 - 30.11.10	245,-	123,-	91,-	75,-	
01.12.10 - 31.03.11	177,-	88,-	68,-	58,-	

(Preise pro Person je Übernachtung(en) in €)

Kinder bis 12 Jahre frei

Deluxe Spa Room

Zeitraum	EZ	DZ	3-Bett	4-Bett	
09.04.10 - 30.06.10	242,-	121,-	90,-	74,-	
01.07.10 - 31.07.10	306,-	153,-	111,-	90,-	
01.08.10 - 30.11.10	306,-	153,-	111,-	90,-	
01.12.10 - 31.03.11	242,-	121,-	90,-	74,-	

(Preise pro Person je Übernachtung(en) in €)

Kinder bis 12 Jahre frei

Budget Room with Shared Facilities

Zeitraum	EZ	DZ	3-Bett	4-Bett	
01.04.10 - 30.06.10	78,-	39,-	--	--	
01.07.10 - 30.11.10	85,-	42,-	--	--	
01.12.10 - 31.03.11	78,-	39,-	--	--	

(Preise pro Person je Übernachtung(en) in €)

Kinder bis 12 Jahre frei





Outback Pioneer Hotel & Lodge ** / Ayers Rock

Lage: Im Ayers Rock Resort, nur 10 Minuten vom Flughafen entfernt.

Ausstattung: Erleben Sie typische australische Gastfreundschaft! Alle Zimmer sind ebenerdig auf mehrere Gebäude verteilt. Restaurant und Bar mit Grillstation zum Selbst grillen sorgen für das leibliche Wohl. Jeden Abend Live-Musik. Gästeküche, -waschmaschinen und Trockner. Kleiner Swimmingpool.

Unterbringung Hotel: 125 Standard-Zimmer mit Klimaanlage, Wasserkocher, TV, Föhn.

Unterbringung Lodge: 30 Budget-Zimmer (auch mit Dusche/WC) und 2 Stockbetten.

Budget Room with Private Facilities - Bunk Beds

Zeitraum	EZ	DZ	3-Bett	4-Bett	
01.04.10 - 30.06.10	153,-	77,-	60,-	52,-	
01.07.10 - 30.11.10	160,-	80,-	62,-	54,-	
01.12.10 - 31.03.11	153,-	77,-	60,-	52,-	

(Preise pro Person je Übernachtung(en) in €)

Kinder bis 12 Jahre frei

Standard Room

Zeitraum	EZ	DZ	3-Bett	4-Bett	
01.04.10 - 30.06.10	224,-	112,-	84,-	70,-	
01.07.10 - 30.11.10	292,-	146,-	106,-	87,-	
01.12.10 - 31.03.11	224,-	112,-	84,-	70,-	

(Preise pro Person je Übernachtung(en) in €)

Kinder bis 12 Jahre frei





The Lost Camel ***+ / Ayers Rock

Lage: Im Ayers Rock Resort, nur 10 Minuten vom Flughafen entfernt.

Ausstattung: Das Boutiquehotel im Ayers Rock Resort! Ein schöner, beheizter Pool bildet das Zentrum der einstöckigen Anlage. In der Lobby gibt es eine kleine Bar. Die Restaurants der anderen Hotels im Resort stehen allen Gästen zur Verfügung.

Unterbringung: 99 kleine Zimmer, geschmackvoll und modern eingerichtet. Getrenntes WC/Dusche, Waschbecken im Zimmer, Wasserkocher, CD-Player, Radio, Minibar Klimaanlage, Föhn. Alle Zimmer mit Queensize-Bett.

Standard Room

Zeitraum	EZ	DZ	3-Bett	4-Bett	
01.04.10 - 30.06.10	224,-	112,-	150,-	--	
01.04.10 - 30.06.10	224,-	112,-	--	--	
01.07.10 - 30.11.10	292,-	146,-	--	--	
01.12.10 - 31.03.11	224,-	112,-	--	--	

(Preise pro Person je Übernachtung(en) in €)

Kinder bis 12 Jahre frei



Unser Special: Buchen Sie einen Aufenthalt von mindestens 3 Nächten und Sie bezahlen nur für 2 Nächte. Gültig im Reisezeitraum von 01.07.2010 - 30.11.2010 für alle Zimmerkategorien.

Ab 3 zusammenhängenden Nächten erhalten Sie 15% Ermäßigung. Gültig im Reisezeitraum von 01.04.2010 - 31.03.2011 in allen Zimmerkategorien.





Desert Gardens Hotel **** / Ayers Rock

Lage: Im Ayers Rock Resort, nur 10 Minuten vom Flughafen entfernt.

Ausstattung: Das Hotel für gehobene Ansprüche mit viel Komfort. Zwei Restaurants, eine Bar und ein Pool sorgen für das Wohl der Gäste.

Unterbringung: Die 134 Standardzimmer sind etwas kleiner als die 84 Deluxe-Zimmer. Klimaanlage, Minibar, TV, Wasserkocher, Föhn, Balkon oder Terrasse.

Unser Special: Buchen Sie einen Aufenthalt von mindestens 3 Nächten und Sie bezahlen nur für 2 Nächte. Gültig im Reisezeitraum von 01.07.2010 - 30.11.2010 für alle Zimmerkategorien. Ab 3 zusammenhängenden Nächten erhalten Sie 15% Ermäßigung. Gültig im Reisezeitraum von 01.04.2010 - 31.03.2011 in allen Zimmerkategorien.

Standard Room

Zeitraum	EZ	DZ	3-Bett	4-Bett	
01.04.10 - 30.06.10	265,-	133,-	97,-	80,-	
01.07.10 - 30.11.10	333,-	167,-	120,-	97,-	
01.12.10 - 31.03.11	265,-	133,-	97,-	80,-	

(Preise pro Person je Übernachtung(en) in €)

Kinder bis 12 Jahre frei

Deluxe Room

Zeitraum	EZ	DZ	3-Bett	4-Bett	
01.04.10 - 30.06.10	306,-	153,-	111,-	90,-	
01.07.10 - 30.11.10	374,-	187,-	134,-	107,-	
01.12.10 - 31.03.11	306,-	153,-	111,-	90,-	

(Preise pro Person je Übernachtung(en) in €)

Kinder bis 12 Jahre frei

Deluxe Rock View Room

Zeitraum	EZ	DZ	3-Bett	4-Bett	
01.04.10 - 30.06.10	333,-	167,-	120,-	97,-	
01.07.10 - 30.11.10	401,-	200,-	143,-	114,-	
01.12.10 - 31.03.11	333,-	167,-	120,-	97,-	

(Preise pro Person je Übernachtung(en) in €)

Kinder bis 12 Jahre frei





Sails in the Desert Hotel ***** / Ayers Rock

Lage: Im Ayers Rock Resort, nur 10 Minuten vom Flughafen entfernt.

Ausstattung: Das First-Class-Hotel im Ayers Rock Resort. Geschmackvolle und ansprechende Lobby mit Boutique und einer Galerie für Aboriginal-Kunst. À-la-Carte-Restaurant, Buffetrestaurant, Bar, beheizter Pool, Tennisplatz.

Unterbringung: Die 224 geräumigen Zimmer sind mit Sitzgruppe, großem Bad, Minibar, Wasserkocher, TV, Föhn sowie Balkon oder Terrasse ausgestattet. **Sonstige Hinweise:** Flughafentransfers inklusive

Unser Special: Buchen Sie einen Aufenthalt von mindestens 3 Nächten und Sie bezahlen nur für 2 Nächte. Gültig im Reisezeitraum von 01.07.2010 - 30.11.2010 für die Zimmerkategorien Standard und Spa Room.

Standard Room

Zeitraum	EZ	DZ	3-Bett	4-Bett	
01.04.10 - 30.06.10	326,-	163,-	118,-	95,-	
01.07.10 - 30.11.10	395,-	197,-	141,-	112,-	
01.12.10 - 31.03.11	326,-	163,-	118,-	95,-	

(Preise pro Person je Übernachtung(en) in €)
Kinder bis 12 Jahre frei

Spa Room

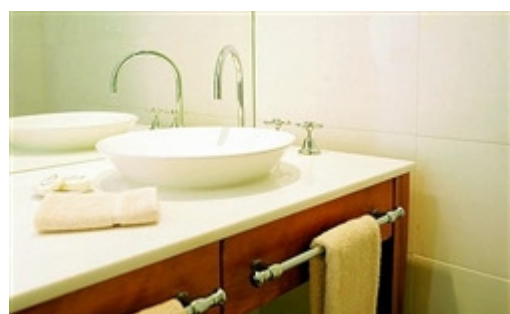
Zeitraum	EZ	DZ	3-Bett	4-Bett	
01.04.10 - 30.06.10	386,-	193,-	138,-	110,-	
01.07.10 - 30.11.10	469,-	235,-	165,-	131,-	
01.12.10 - 31.03.11	386,-	193,-	138,-	110,-	

(Preise pro Person je Übernachtung(en) in €)
Kinder bis 12 Jahre frei

Deluxe Suite

Zeitraum	EZ	DZ	3-Bett	4-Bett	
01.04.10 - 30.06.10	612,-	306,-	213,-	--	
01.07.10 - 30.11.10	646,-	323,-	224,-	--	
01.12.10 - 31.03.11	612,-	306,-	213,-	--	

(Preise pro Person je Übernachtung(en) in €)
Kinder bis 12 Jahre frei





Cable Beach Club Resort **** / Broome WA

Lage: Ca. 10 Autominuten von Broome, direkt am Cable Beach.

Ausstattung: Schöne Anlage inmitten eines gepflegten, 10 ha großen Gartens. 2 Swimmingpools, Whirlpool, Fitnessraum, Tennisplätze, Restaurant, Café, Cocktailbar.

Unterbringung: Alle Zimmer mit Klimaanlage, TV, Küchenseite, stilvoll eingerichtet mit lokalem Kunsthandwerk und poliertem Holzfußboden.

Garden View Double Studio

Zeitraum	EZ	DZ	3-Bett
01.04.10 - 31.05.10	237,-	119,-	90,-
01.06.10 - 13.07.10	291,-	146,-	108,-
16.07.10 - 27.07.10	291,-	146,-	108,-
30.07.10 - 17.08.10	291,-	146,-	108,-
20.08.10 - 31.08.10	291,-	146,-	108,-
04.09.10 - 14.09.10	291,-	146,-	108,-
19.09.10 - 10.10.10	291,-	146,-	108,-
11.10.10 - 31.03.11	213,-	106,-	82,-

(Preise pro Person je Übernachtung(en) in €)

Kinder bis 12 Jahre frei

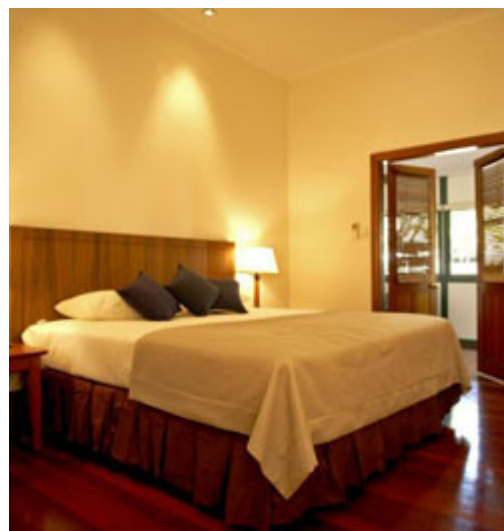


Ocean View Studio

Zeitraum	EZ	DZ	3-Bett
01.04.10 - 31.05.10	316,-	158,-	116,-
01.06.10 - 13.07.10	384,-	192,-	139,-
16.07.10 - 27.07.10	384,-	192,-	139,-
30.07.10 - 17.08.10	384,-	192,-	139,-
20.08.10 - 31.08.10	384,-	192,-	139,-
04.09.10 - 14.09.10	384,-	192,-	139,-
19.09.10 - 10.10.10	384,-	192,-	139,-
11.10.10 - 31.03.11	283,-	141,-	106,-

(Preise pro Person je Übernachtung(en) in €)

Kinder bis 12 Jahre frei





Classic Bungalow

Zeitraum	EZ	DZ	3-Bett	4-Bett	
01.04.10 - 31.05.10	358,-	179,-	119,-	89,-	
01.06.10 - 10.10.10	413,-	207,-	138,-	103,-	
11.10.10 - 31.03.11	333,-	167,-	111,-	83,-	

(Preise pro Person je Übernachtung(en) in €)

Kinder bis 12 Jahre frei





Imintji Wilderness Camp **+ Kimberley

Lage: Das Imintji Wilderness Camp liegt direkt neben der Gibb River Road im Eingeborenenland unweit des Saddler Creek. Durch die zentrale Lage inmitten von zahlreichen Schluchten, wie der Bell Gorge, eignet sich das Camp hervorragend, um West-Kimberley zu erforschen. Auch viele andere Sehenswürdigkeiten, wie der Tunnel Creek sind nicht weit vom Camp entfernt. In der Nähe gibt es eine Versorgungsstation mit Diesel und Lebensmitteln.

Ausstattung: Hier können Sie der Natur ganz nahe kommen und die exotische Tier- und Pflanzenwelt bestaunen. In der Nähe des Imintji Wilderness Camp liegt eine Bar und es stehen Ihnen Parkmöglichkeiten zur Verfügung. Die komplette Anlage ist eine Nichtraucheranlage!

Unterbringung: Sie schlafen in Zelten, die mit Doppelbetten ausgestattet sind und auch einen 240-Volt Stromanschluss haben sowie elektrisches Licht. Duschen und Toiletten werden gemeinsam benutzt.

Standard

Zeitraum	EZ	DZ	Kind bis
01.04.10 - 31.10.10 inkl. Halbpension/Abendessen	179,-	137,-	15J/56,-

(Preise pro Person je Übernachtung(en) in €)





Ungolan Wilderness Camp ** / Kimberley

Lage: Dieses Camp liegt idyllisch im Wald, inmitten unberührter Natur und unweit der mächtigen Mitchell Falls des Camp Creek. Direkt neben der Anlage kann man in einem großen, tiefgrünen, ausgewaschenen Felsloch des Flusses schwimmen und sich abkühlen. Das Ngauwudu oder Mitchell-Plateau mit seiner einzigartigen Natur und alten Felsmalereien können Sie in Begleitung von einheimischen Führern erkunden.

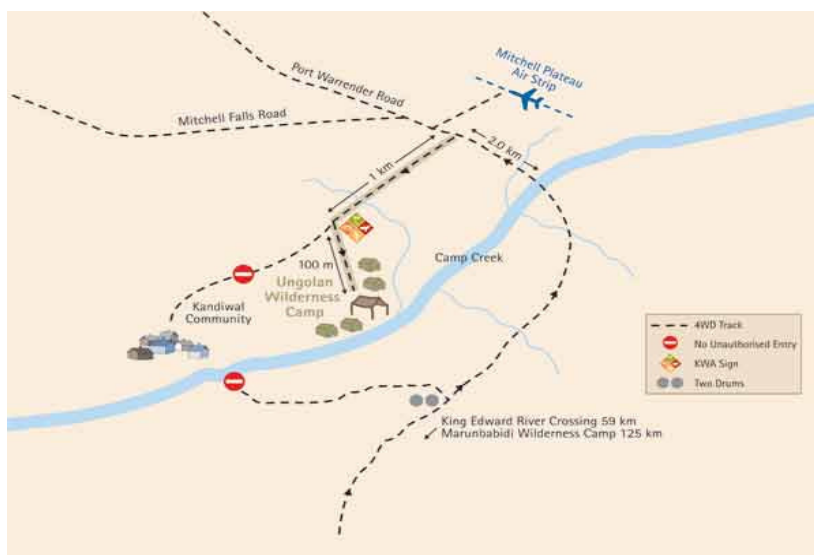
Ausstattung: Mit gerade einmal 48 Gästen herrscht hier eine intime Atmosphäre, bei der man mit den anderen Gästen am Lagerfeuer beim gemeinsamen Abendessen ins Gespräch kommt. Genießen Sie ein Glas Wein unter dem wunderschönen Sternenhimmel und lassen Sie sich auf dieses einmalige Erlebnis ein. Bitte beachten Sie, das dies eine Nichtraucheranlage ist.

Unterbringung: Sie schlafen in luxuriösen Zelten, in denen Ihnen auch heißes Wasser zur Verfügung steht. Auch elektrisches Licht ist in den Zelten vorhanden!

Ungolan Wilderness Camp Standard

Zeitraum	EZ	DZ	Kind bis
01.04.10 - 31.10.10 inkl. Halbpension/Abendessen	221,-	158,-	15J/70,-

(Preise pro Person je Übernachtung(en) in €)





Bungle Bungle Wilderness Camp ** / Kimberley

Lage: Die Kimberley Wilderness - Bungle Bungle Wilderness Lodge befindet sich im Herzen des Purnululu (Bungle Bungle) National Park. Ein idealer Startpunkt für eine Tour durch die Bungle Bungle Range. Hier können Sie der Natur ganz nah sein!

Ausstattung: Die Bungle Bungle Wilderness Lodge bietet Ihnen ein echtes Naturerlebnis auf höchstem Niveau. Abends sitzen Sie gemeinsam mit den anderen Gästen am Lagerfeuer und genießen Ihr Abendessen unter dem wunderschönen Sternenhimmel des Kimberley. Mit maximal 60 Gästen herrscht hier eine intime Atmosphäre. Die komplette Anlage ist eine Nichtraucheranlage!

Unterbringung: Hier werden Sie eine unvergessliche Zeit erleben. Sie schlafen in Zelten, die mit jeweils zwei Betten, Toilette und elektrischen Licht ausgestattet sind.

Bungle Bungle Wilderness Lodge - Standard

Zeitraum	EZ	DZ	Kind bis
01.04.10 - 31.10.10 inkl. Halbpension/Abendessen	270,-	158,-	15J/70,-

(Preise pro Person je Übernachtung(en) in €)

Bungle Bungle Wilderness Lodge - Superior

Zeitraum	EZ	DZ	Kind bis
01.04.10 - 31.10.10 inkl. Halbpension/Abendessen	301,-	179,-	15J/78,-

(Preise pro Person je Übernachtung(en) in €)



Bungle Bungle
Wilderness Lodge






Desert Cave Hotel Coober Pedy **** / SA

Lage: 850 km nördlich von Adelaide, in Südaustraliens Outback. Das preisgekrönte Desert Cave Hotel bietet Ihnen die einzigartige Gelegenheit, das typische "Dugout Style"-Wohnen auszuprobieren. Das Desert Cave Hotel liegt im Herzen der einzigartigen Bergbaustadt Coober Pedy. Das Hotel ist ein idealer Zwischenstop für Reisende auf dem Stuart Highway zwischen Adelaide und Alice Springs oder Uluru. Coober Pedy ist bekannt als die "unterirdische" Stadt, in der viele locals "in den Dugouts" oder in den unterirdischen Häusern leben. Die Erde ist ein natürlicher Temperatur regler für ein kühles ruhiges Leben, in diesem Halbwüsten- Bereich im Outback Südaustralien.

Ausstattung: Hotel inmitten der Opalstadt mit Restaurant, Café, Swimmingpool und Fitnessraum. Underground-Bar und zum Teil unterirdische Zimmer.

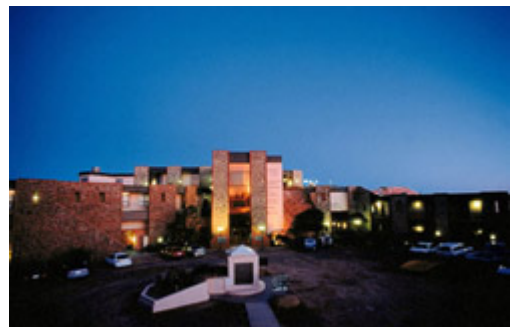
Unterbringung: 50 Zimmer verfügen über TV, Wasserkocher und Kühlschrank.

Standard Suite

Zeitraum	EZ	DZ	3-Bett	4-Bett	
01.04.10 - 31.03.11	158,-	79,-	61,-	--	

(Preise pro Person je Übernachtung(en) in €)

Kinder bis 12 Jahre frei





Rawnsley Park Station **** / SA Flinders Ranges

Beschreibung: Rawnsley Park Station ist eine aktive Schaffarm, die sich in den Flinders Ranges befindet.

Eingebettet inmitten der beeindruckenden Landschaft Südaustraliens, bieten die neu errichteten Villen der höchsten Kategorie attraktive Möglichkeiten für ein faszinierendes Urlaubserlebnis. Dank der erhöhten Lage und der Veranda, welche das Haus umsäumt, lässt sich die einmalige Natur in vollen Zügen genießen. Des Weiteren garantieren die Blicke durch die Deckenfenster unvergessliche Aussichten auf den nächtlichen Sternenhimmel. Trotz der luxuriösen Innenausstattung der Villen, sind sie optisch perfekt der umliegenden Landschaft angepasst und aus naturbelassenen Materialien errichtet.

Unterbringung: Die Rawnsley Park Station bietet ein Restaurant mit landestypischer Küche, einen Swimmingpool, und einen kleinen Shop. Es kann zwischen verschiedenen Zimmerkategorien gewählt werden: Luxery Eco-Villa mit ein oder zwei Bädern, Deluxe-Zimmer mit 1-3 Bädern, Standard-Zimmer, Park Cabins

1 Bedroom Holiday Unit

Zeitraum	EZ	DZ	3-Bett	4-Bett	
01.04.10 - 31.03.11 inkl. kont. Frühstück	95,-	48,-	--	--	

(Preise pro Person je Übernachtung(en) in €)

1 Bedroom Luxury Eco Villa

Zeitraum	EZ	DZ	3-Bett	4-Bett	
01.04.10 - 31.03.11 inkl. kont. Frühstück	238,-	119,-	--	--	

(Preise pro Person je Übernachtung(en) in €)

