



**Ferntree Rainforest Resort \*\*\* / Cape Tribulation**

**Lage:** 143 km nördlich von Cairns, 10 Gehminuten zum Strand, am Cape Tribulation. Inmitten des Regenwaldes, harmonisch in die Natur eingefügt

**Ausstattung:** 2 Swimmingpools, Restaurant, Coffeeshop

**Unterbringung:** 26 klimatisierte Garden-Zimmer in Bungalows mit Veranda, Minibar, Radio/CD, Föhn und Wasserkocher. Die 8 Deluxe-Zimmer mit Poolblick sind geräumiger, 20 Deluxe Gartenblick-Zimmer mit zusätzlichem Maisonette-Schlafzimmer (bis 4 Personen).

**Anreise:** In Eigenregie oder optional Transfer ab/bis Cairns (4x täglich).

**Aktivitäten gegen Gebühr:** geführte Regenwaldtouren, Reiten, Great Barrier Reef Touren, Schnorcheln, Tauchen, Allrad Safaris, Kajaktouren

**Garden Loft Room**

Zeitraum	EZ	DZ	3-Bett	4-Bett	
01.04.10 - 31.03.11 inkl. kont. Frühstück	135,-	67,-	60,-	56,-	

(Preise pro Person je Übernachtung(en) in € )

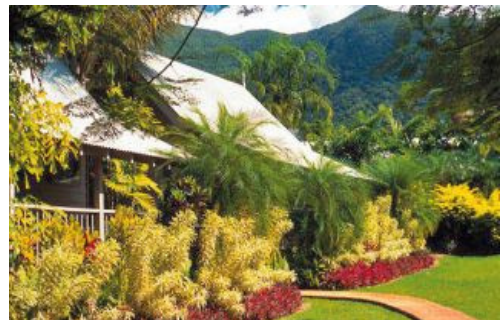
**Kinder bis 14 Jahre frei**

**Poolside Room**

Zeitraum	EZ	DZ	3-Bett	4-Bett	
01.04.10 - 31.03.11 inkl. kont. Frühstück	135,-	67,-	--	--	

(Preise pro Person je Übernachtung(en) in € )

**Kinder bis 14 Jahre frei**





### Undara Experience Lodge \*\*\* / Undara QLD


**Lage:** Undara ist ca. 275 km von Cairns entfernt. Die Hauptattraktion ist der Volcanic Nationalpark mit den bekannten Lava Tubes, zu denen von hier organisierte Touren angeboten werden. Sieben alte Eisenbahnwaggons wurden zu außergewöhnlichen Unterkünften umgebaut und harmonisch in den australischen Busch eingebettet. Die WC's und Duschen sind Gemeinschaftseinrichtungen.

**Ausstattung:** Speisen kann man unter freiem Himmel oder im Restaurant in der nostalgischen Atmosphäre bei einem guten Glas Wein. WC's und Duschen sind Gemeinschaftseinrichtungen.

**Unterbringung:** Sie haben die Wahl zwischen einfachen Cabins und den umgebauten Eisenbahnwaggons.

**Anreise:** Sie erreichen Undara mit dem eigenen Mietwagen in ca. 2-3 Stunden von Cairns aus, in Richtung Westen. Die Strecke ist fast komplett geteert und darf auch mit normalen PKWs ohne allrad befahren werden.

#### Carriages - Ensuite Room

Zeitraum	EZ	DZ	3-Bett	4-Bett	
01.04.10 - 31.03.11	65,-	58,-	--	--	

(Preise pro Person je Übernachtung(en) in € )

**Kinder bis 14 Jahre frei**





## Thala Beach Lodge \*\*\*\* / Cape Tribulation

Hoch hinaus oder unten am Strand- in der Thala Beach Lodge wählen Reisende zwischen Bungalows in den Baumwipfeln des duftenden Eukalyptuswaldes oder solchen unmittelbar am türkis schimmernden Meer gelegen.

Gemeinsam ist beiden Varianten die herrliche Aussicht aus großen Fenstern und von der Veranda. Architektonisch perfekt der Umgebung angepasst schmiegen sich die Bungalows der Thala Beach Lodge an die Spitze einer Halbinsel nahe an Port Douglas, die ein zwei Kilometer langer tropischer Strand säumt. Mit dem Kajak übers glasklare Wasser am weißsandigen Ufer entlang, exotische Vögel und bunte Schmetterlinge beobachten, ganz gleich, wie man Entspannung definiert, hier findet jeder Besucher zur Ruhe und zu sich selbst.

**Lage:** 50 Minuten Fahrzeit nördlich von Cairns, auf einer Landspitze des 2 km langen tropischen Strands.

**Ausstattung:** Restaurant mit spektakulärem Blick über das Great Barrier Reef, und auch beim Schwimmen in den Pools können Sie diese traumhafte Aussicht genießen. Bar, Lounge, Lesezimmer.

**Unterbringung:** 85 Bungalows, separat auf Holzstelzen gebaut, mit Balkon, Klimaanlage, Ventilator, Bad und separater Dusche, WC und Föhn. Fernseher, Minibar, Wasserkocher. Jungle Walk und Eucalypt Bungalows liegen im Wald, Coral Sea Bungalows mit Meerblick.

**Anreise:** Transfers ab/bis Cairns sind im All-Inklusive Preis dabei, bei "Room Only" ist dieser jedoch nicht enthalten.

**Hinweis:** Beim "Room Only" Preis ist lediglich die Übernachtung eingeschlossen!

**Unser Special:** Bei einem Aufenthalt von mindestens 5 Nächten im Eucalypt Bungalow, Coral Seas Bungalow oder in der Sanpiper Suite erhalten Sie kostenfreie Flughafentransfers sowie täglich kostenfreies tropisches Frühstück für 2 Personen. Gültig im Reisezeitraum von 01.04.2010 - 31.03.2011. Im gleichen Reisezeitraum erhalten Sie ab einem Mindestaufenthalt von 7 Nächten zusätzlich zu den Flughafentransfers, dem tropischen Frühstück für 2 Personen noch einen Ganztagesausflug zum Great Barrier Reef für 2 Personen. Gültig für die Zimmerkategorien Eucalypt Bungalow, Coral Seas Bungalow und Sanpiper Suite.





### Jungle Walk Bungalow

Zeitraum	EZ	DZ	3-Bett	4-Bett	Kind bis
01.04.10 - 20.06.10	170,-	85,-	--	--	12J/49,-
26.06.10 - 31.03.11	170,-	85,-	--	--	12J/49,-

(Preise pro Person je Übernachtung(en) in € )  
**Kinder bis 2 Jahre frei**

### Eucalypt Bungalow

Zeitraum	EZ	DZ	3-Bett	4-Bett	Kind bis	Kind bis	
01.04.10 - 20.06.10	196,-	131,-	--	--	12J/49,-	--	!
26.06.10 - 31.03.11	196,-	131,-	--	--	12J/49,-	--	!

(Preise pro Person je Übernachtung(en) in € )  
**Kinder bis 2 Jahre frei**

### Coral Sea Bungalow

Zeitraum	EZ	DZ	3-Bett	4-Bett	Kind bis	Kind bis	
01.04.10 - 20.06.10	289,-	193,-	--	--	12J/49,-	--	!
26.06.10 - 31.03.11	289,-	193,-	--	--	12J/49,-	--	!

(Preise pro Person je Übernachtung(en) in € )  
**Kinder bis 2 Jahre frei**

### Sandpiper Suite

Zeitraum	EZ	DZ	3-Bett	4-Bett	Kind bis	Kind bis	
01.04.10 - 20.06.10	355,-	238,-	--	--	12J/49,-	--	!
26.06.10 - 31.03.11	355,-	238,-	--	--	12J/49,-	--	!

(Preise pro Person je Übernachtung(en) in € )  
**Kinder bis 2 Jahre frei**





## Cape Tribulation Resort & Spa \*\*\*\* / Cape Tribulation

**Lage:** 143 km nördlich von Cairns, inmitten des Regenwaldes.

**Ausstattung:** 2 Swimmingpools, Restaurant, Bar, TV-Raum.

**Unterbringung:** 27 Daintree Retreats: Klimaanlage, Deckenventilator; 39 freistehende Rainforest Retreats nur mit Deckenventilator. Alle Zimmer mit Minibar, Föhn, Radio/CD, Balkon, Wasserkocher.

**Anreise:** In Eigenregie (kein Allrad nötig!)

### Daintree Retreat Room

Zeitraum	EZ	DZ	3-Bett	4-Bett	
01.05.10 - 30.11.10 inkl. amerik.Frühstück	203,-	102,-	--	--	

(Preise pro Person je Übernachtung(en) in € )

**Kinder bis 14 Jahre frei**

### Rainforest Retreat Room

Zeitraum	EZ	DZ	3-Bett	4-Bett	
01.05.10 - 30.11.10 inkl. amerik.Frühstück	203,-	102,-	82,-	73,-	

(Preise pro Person je Übernachtung(en) in € )

**Kinder bis 14 Jahre frei**





### Silky Oaks Lodge \*\*\*\*+ / Cape Tribulation

**Lage:** Im Daintree National Park, circa 80 km nördlich von Cairns, 27 km von Port Douglas liegt diese schöne Lodge eingebettet in die zwei Naturschutzgebiete Mossman River Gorge und Daintree Nationalpark. Direkt am Mossman River mit ganzjähriger Bademöglichkeit.

**Ausstattung:** exklusive "Regenwald" Lodge mit schönen Wanderwegen inmitten des Regenwaldes. Erholsamer Aufenthaltsort mit erstklassigem Service. Die komplette Anlage ist aus Holz errichtet, bestehend aus einem Restaurantgebäude und 50 luxuriösen, freistehenden Bungalows und Swimmingpool.

**Unterbringung:** Treehouse: mit Bad und Spa, Klimaanlage, Deckenventilator, Telefon, Minibar, Kaffee-/Teezubereiter, Föhn, Balkon, Hängematte. Riverhouse: wie Treehouse Zimmer, jedoch mit Blick auf den Mossman River.

**Verpflegung:** Frühstück und Abendessen

**Sport und Unterhaltung:** Kanufahrten und Schnorcheln (Mossman River), Tennis, geführte Regenwaldwanderungen, Fahrradverleih. Gegen Gebühr Rundflüge über Umgebung, Angeln, Golf, Reiten, Segeln, Ballonfahrten, Rafting.

**Wellness:** Das Healing Waters Spa bietet eine Vielzahl an Anwendungen.

#### Treehouse

Zeitraum	EZ	DZ	3-Bett	4-Bett	
01.04.10 - 19.05.10 inkl. amerik.Frühstück	392,-	203,-	150,-	--	🔥
20.05.10 - 20.05.10 inkl. amerik.Frühstück	392,-	203,-	150,-	--	🔥
21.05.10 - 31.03.11 inkl. amerik.Frühstück	392,-	203,-	150,-	--	🔥

(Preise pro Person je Übernachtung(en) in € )  
**Kinder bis 12 Jahre frei**



#### Riverhouse

Zeitraum	EZ	DZ	3-Bett	4-Bett	
01.04.10 - 19.05.10 inkl. amerik.Frühstück	528,-	271,-	--	--	🔥
20.05.10 - 20.05.10 inkl. amerik.Frühstück	528,-	271,-	--	--	🔥
21.05.10 - 31.03.11 inkl. amerik.Frühstück	528,-	271,-	--	--	🔥

(Preise pro Person je Übernachtung(en) in € )  
**Kinder bis 12 Jahre frei**





## Mungumby Lodge \*\*\*\* / Cooktown

**Lage:** 35 Autominuten südlich von Cooktown.


**Ausstattung:** Regenwald-Lodge für Ruhe suchende mit Garten, Pool, Restaurant; markierte Wanderwege. Die Lodge veranstaltet viele interessante Touren u.a. einen nightwalk im Regenwald – fragen Sie uns !

**Unterbringung:** 10 Holzbungalows mit Terrasse, Ventilator, Dusche/WC. Auf Fernseher und Telefon wurde verzichtet.

**Anreise:** Zur Fahrt bis zur Lodge ist unbedingt ein Allradfahrzeug notwendig. Alternativ ist ein Transfer vom Lions Den Hotel (20 Min. Entfernung) zur Lodge nach Absprache möglich!

**Hinweis:** Ein umfangreiches tropisches Frühstück ist im Preis eingeschlossen!

### Bungalow

Zeitraum	EZ	DZ	3-Bett	4-Bett	
01.04.10 - 31.03.11 inkl. kont. Frühstück	171,-	91,-	71,-	--	

(Preise pro Person je Übernachtung(en) in € )

**Kinder bis 12 Jahre frei**





## O'Reilly's Rainforest Retreat \*\*\*+ / Lamington National Park QLD

**Lage:** Ca. zwei Autostunden westlich von Brisbane, im Lamington Nationalpark gelegen.

**Ausstattung:** Guest House im Lodgestil mit Bar, Restaurant, Sauna, Bücherei, Gästewaschmaschinen. Es gibt eine große Auswahl an Touren in den umliegenden Nationalpark, wie Spaziergänge unter und über den Baumwipfeln, Nachtwanderungen und Vogelbeobachtungen.

**Unterbringung:** Mit sehr viel Liebe zum Detail eingerichtet, mit Bad oder Dusche, WC, Ventilator, Kaffee-/Teezubereiter.

**Anreise:** In Eigenregie mit dem Mietwagen

### Garden View Room

Zeitraum	EZ	DZ	3-Bett	4-Bett	Kind bis	Kind bis	
06.04.10 - 23.12.10	158,-	97,-	--	--	--	--	📌
02.01.11 - 31.03.11	158,-	97,-	--	--	--	--	📌

(Preise pro Person je Übernachtung(en) in € )

**Kinder bis 15 Jahre frei**

### Mountain View Room

Zeitraum	EZ	DZ	3-Bett	4-Bett	Kind bis	Kind bis	
06.04.10 - 23.12.10	187,-	114,-	82,-	66,-	--	--	📌
02.01.11 - 31.03.11	187,-	114,-	82,-	66,-	--	--	📌

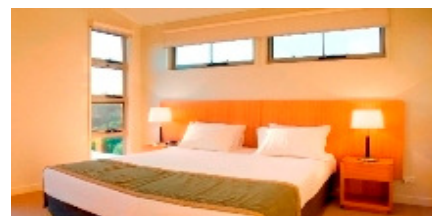
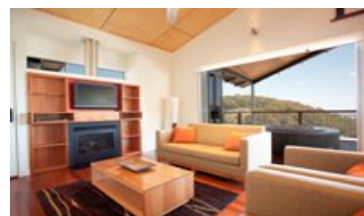
(Preise pro Person je Übernachtung(en) in € )

**Kinder bis 15 Jahre frei**

### 2 Bedroom Canopy Suite

Zeitraum	EZ	DZ	3-Bett	4-Bett	Kind bis	Kind bis	
06.04.10 - 23.12.10	364,-	182,-	121,-	91,-	--	--	📌
02.01.11 - 31.03.11	364,-	182,-	121,-	91,-	--	--	📌

(Preise pro Person je Übernachtung(en) in € )





### The Elandra Mission Beach \*\*\*\*

**Lage:** Das Elandra Mission Beach befindet sich in Mission Beach, zwischen Townsville und Cairns, ca. 2 Fahrtstunden zum Flughafen Cairns entfernt. Es liegt mitten im Regenwald an einem Hang mit Blick auf den weißen Mission Beach und die vorgelagerten Inseln Dunk und Bedarra.

**Ausstattung:** Das schöne Resort ist mit einem Swimmingpool und einem offen gestalteten Restaurant mit Meerblick ausgestattet. Nach einem ca. 10-minütigen Spaziergang über Holztreppe gelangt man zum einsamen Strand Mission Beach. Diese Unterkunft eignet sich Ideal für Ruhesuchende und Naturliebhaber. Außerdem hat das Elandra Mission Beach Resort eine Cocktailbar, eine Poolbar und eine Boutique zu bieten. In näherer Umgebung befinden sich ein Bootsverleih und eine Segelschule.

**Unterbringung:** Die Zimmer sind unter Verwendung von viel Holz in die Natur eingefügt und durch Holzwege verbunden. Alle Zimmer sind mit Balkon/Terrasse ausgestattet von dem man ebenfalls einen wunderschönen Meerblick hat. Auch Klimaanlage, Wasserkocher, Fernseher, Telefon, Bügeleisen/-brett und Radio sind vorhanden.

#### Queen Room

Zeitraum	EZ	DZ
01.04.10 - 31.05.10 inkl. kont. Frühstück	150,-	75,-
01.06.10 - 31.10.10 inkl. kont. Frühstück	184,-	92,-
01.11.10 - 23.12.10 inkl. kont. Frühstück	150,-	75,-
24.12.10 - 05.01.11 inkl. kont. Frühstück	184,-	92,-
06.01.11 - 31.03.11 inkl. kont. Frühstück	150,-	75,-

(Preise pro Person je Übernachtung(en) in € )

**Kinder bis 14 Jahre frei**



#### Queen Suite

Zeitraum	EZ	DZ	3-Bett	Kind bis
01.04.10 - 31.05.10 inkl. kont. Frühstück	218,-	109,-	95,-	14J/49,-
01.06.10 - 31.10.10 inkl. kont. Frühstück	251,-	126,-	106,-	14J/49,-
01.11.10 - 23.12.10 inkl. kont. Frühstück	218,-	109,-	95,-	14J/49,-
24.12.10 - 05.01.11 inkl. kont. Frühstück	251,-	126,-	106,-	14J/49,-
06.01.11 - 31.03.11 inkl. kont. Frühstück	218,-	109,-	95,-	14J/49,-

