



**Über Sylvester gelten Sonderpreise in allen Hotels in Sydney
– bitte separat anfragen !**

Hotel Ibis Darling Harbour ***

Lage: Das Hotel Ibis am Darling Harbour liegt gegenüber des Einkaufszentrums Harbourside in einem von Touristen beliebten Viertel. Vom Hotel aus haben Sie einen atemberaubenden Blick auf die Skyline von Sydney. Das Hotel ist durch eine Fußgängerbrücke mit dem Kongresszentrum verbunden.

Ausstattung: Ein Restaurant und eine Bar sind im Hotel vorhanden. Das Restaurant ist jedoch montags und sonntags für Abendessen geschlossen. An diesen Tagen können Sie das Novotel Restaurant nebenan nutzen und erhalten hierfür an der Hotelrezeption einen Nachlass über 15%. Zudem verfügt das Hotel über Internetzugang und einen schnellen Zugang zu den Monorail- und Straßenbahnhaltstellen.

Unterbringung: In den meisten der 256 Zimmer haben Sie eine wunderbare Aussicht auf den Darling Harbour und das Stadtzentrum. Sie sind alle modern, geräumig und komfortabel, mit einem bequemen Bett und einem funktionellen Badezimmer mit Haartrockner sowie Kaffee-/Teezubereitung ausgestattet.

Pymont View Room

Zeitraum	EZ	DZ
01.04.10 - 31.07.10 inkl. am.Frühstück	126,-	63,-
01.08.10 - 28.12.10	126,-	63,-
29.12.10 - 30.12.10	191,-	95,-
01.01.11 - 07.01.11	191,-	95,-
08.01.11 - 31.03.11	126,-	63,-

(Preise pro Person je Übernachtung(en) in €)
Kinder bis 11 Jahre frei



Harbour View Room

Zeitraum	EZ	DZ
01.04.10 - 31.07.10 inkl. am.Frühstück	147,-	74,-
01.08.10 - 28.12.10	147,-	74,-
29.12.10 - 30.12.10	218,-	109,-
01.01.11 - 07.01.11	218,-	109,-
08.01.11 - 31.03.11	147,-	74,-

(Preise pro Person je Übernachtung(en) in €)
Kinder bis 11 Jahre frei





**Über Sylvester gelten Sonderpreise in allen Hotels in Sydney
– bitte separat anfragen !**

Rendezvous Stafford ****

Lage: Im Herzen des historischen Viertels "The Rocks". Alle wichtigen Sehenswürdigkeiten wie die Oper oder die Hafенbrücke sind in wenigen Minuten zu erreichen.

Ausstattung: Das Hotel verfügt über einen Pool, eine Sauna und einen Fitnessraum.

Unterbringung: Das Stafford Hotel bietet 61 geräumige Schlafzimmer. Alle Zimmer sind mit Telefon, TV, einer Küchenzeile, Bad/Dusche und WC ausgestattet.

Studio (5=4)

Zeitraum	EZ	DZ	3-Bett	4-Bett	
01.04.10 - 29.12.10	116,-	58,-	53,-	--	
02.01.11 - 31.03.11	116,-	58,-	53,-	--	

(Preise pro Person je Übernachtung(en) in €)
Kinder bis 11 Jahre frei

Harbour View Studio (5=4)

Zeitraum	EZ	DZ	3-Bett	4-Bett	
01.04.10 - 29.12.10	150,-	75,-	64,-	--	
02.01.11 - 31.03.11	150,-	75,-	64,-	--	

(Preise pro Person je Übernachtung(en) in €)
Kinder bis 11 Jahre frei

Studio (min. 4 Nächte)

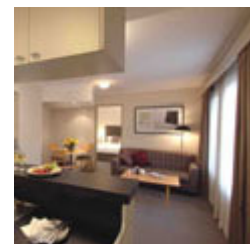
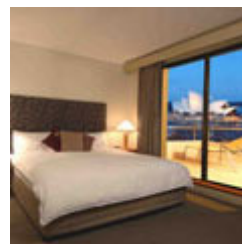
Zeitraum	EZ	DZ	3-Bett	4-Bett	
30.12.10 - 01.01.11	449,-	224,-	164,-	--	

(Preise pro Person je Übernachtung(en) in €)
Kinder bis 11 Jahre frei

Harbour View Studio (min. 4 Nächte)

Zeitraum	EZ	DZ	3-Bett	4-Bett	
30.12.10 - 01.01.11	680,-	340,-	241,-	--	

(Preise pro Person je Übernachtung(en) in €)
Kinder bis 11 Jahre frei





**Über Sylvester gelten Sonderpreise in allen Hotels in Sydney
– bitte separat anfragen !**

The Grace Hotel ****

Lage: Im Herzen der City, wenige Gehminuten zu vielen Attraktionen. Das Hotel ist nur wenige Minuten von Sydneys belebtem Hafen, dem Opernhaus, eleganten Geschäften und dem Konferenzzentrum in Darling Harbour entfernt. Busverbindungen und Bahnhof sind in zwei Minuten zu Fuß zu erreichen.

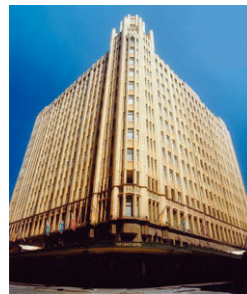
Ausstattung: Sehr gutes Mittelklassehotel in einem historischen Gebäude mit Swimmingpool, Spa, Sauna, Restaurant und Bar. 6 Aufzüge, 24-Stunden-Zimmerservice, 1 überdachter Swimmingpool (beheizt), 11 Etagen, Parkplatz, Shop, Boutique, Kosmetiksalon, Reiseagentur, Mietwagenagentur, Babysitting, Wäscherei, Businesszentrum, behindertengerechte Einrichtung

Unterbringung: 382 großzügige Zimmer im Stil der 30er Jahre, dennoch mit Klimaanlage, Telefon, TV, Internetanschluss, Minibar, Safe.

Deluxe Room

Zeitraum	EZ	DZ	3-Bett	4-Bett	
01.10.10 - 14.12.10	194,-	97,-	78,-	--	↓
29.12.10 - 02.01.11	376,-	188,-	--	--	↓
01.02.11 - 31.03.11	194,-	97,-	78,-	--	↓

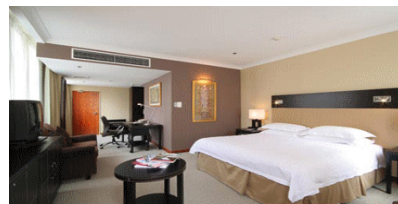
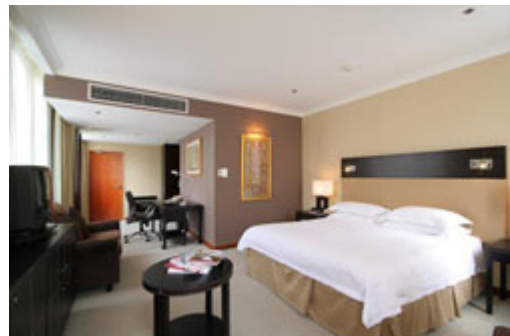
(Preise pro Person je Übernachtung(en) in €)
Kinder bis 11 Jahre frei



Deluxe Room (4=3)

Zeitraum	EZ	DZ	3-Bett	4-Bett	
01.04.10 - 30.09.10	194,-	97,-	78,-	--	↓
15.12.10 - 28.12.10	194,-	97,-	78,-	--	↓
02.01.11 - 31.01.11	194,-	97,-	78,-	--	↓

(Preise pro Person je Übernachtung(en) in €)
Kinder bis 11 Jahre frei





**Über Sylvester gelten Sonderpreise in allen Hotels in Sydney
– bitte separat anfragen !**

Shangri La Sydney *****

Lage: Zwischen Harbour Bridge und Opera House. Darling Harbour ist bequem zu Fuß erreichbar.

Ausstattung: Altitude Restaurant im 36. Stock, Wellness-Bereich und moderner Fitnessraum.

Unterbringung: 562 geräumige Zimmer mit großen Fenstern und spektakulären Aussichten, Marmor-Badezimmer und allem Komfort eines 5-Sterne-Hotels.

Deluxe Darling Harbour View Room

Zeitraum	EZ	DZ	3-Bett	4-Bett	
01.04.09 - 30.09.09	195,-	97,-	84,-	--	
01.10.09 - 18.12.09	239,-	119,-	99,-	--	
19.12.09 - 28.12.09	195,-	97,-	84,-	--	
29.12.09 - 02.01.10	374,-	187,-	164,-	--	
03.01.10 - 14.01.10	195,-	97,-	84,-	--	
15.01.10 - 31.03.10	239,-	119,-	99,-	--	

(Preise pro Person je Übernachtung(en) in €)

Kinder bis 2 Jahre frei

Deluxe Opera House View Room

Zeitraum	EZ	DZ	3-Bett	4-Bett	
01.04.09 - 30.09.09	222,-	111,-	93,-	--	
01.10.09 - 18.12.09	267,-	134,-	108,-	--	
19.12.09 - 28.12.09	222,-	111,-	93,-	--	
29.12.09 - 02.01.10	416,-	208,-	178,-	--	
03.01.10 - 14.01.10	222,-	111,-	93,-	--	
15.01.10 - 31.03.10	267,-	134,-	108,-	--	

(Preise pro Person je Übernachtung(en) in €)

Kinder bis 3 Jahre frei

Deluxe Grand Harbour View Room

Zeitraum	EZ	DZ	3-Bett	4-Bett	
01.04.09 - 30.09.09	249,-	124,-	102,-	--	
01.10.09 - 18.12.09	296,-	148,-	118,-	--	





**Über Sylvester gelten Sonderpreise in allen Hotels in Sydney
– bitte separat anfragen !**

19.12.09 - 28.12.09	249,-	124,-	102,-	--	
29.12.09 - 02.01.10	488,-	244,-	202,-	--	
03.01.10 - 14.01.10	249,-	124,-	102,-	--	
15.01.10 - 31.03.10	296,-	148,-	118,-	--	

(Preise pro Person je Übernachtung(en) in €)

Kinder bis 3 Jahre frei

Club Deluxe Darling Harbour View Room

Zeitraum	EZ	DZ	3-Bett	4-Bett	
01.04.09 - 30.09.09 inkl. amerikanischem Frühstück	256,-	128,-	111,-	--	
01.10.09 - 18.12.09 inkl. amerikanischem Frühstück	300,-	150,-	125,-	--	
19.12.09 - 28.12.09 inkl. amerikanischem Frühstück	256,-	128,-	111,-	--	
29.12.09 - 02.01.10 inkl. amerikanischem Frühstück	458,-	229,-	192,-	--	
03.01.10 - 14.01.10 inkl. amerikanischem Frühstück	256,-	128,-	111,-	--	
15.01.10 - 31.03.10 inkl. amerikanischem Frühstück	300,-	150,-	125,-	--	

(Preise pro Person je Übernachtung(en) in €)

Kinder bis 2 Jahre frei





**Über Sylvester gelten Sonderpreise in allen Hotels in Sydney
– bitte separat anfragen !**

Swissotel Sydney *****

Lage

Das Swissotel Sydney on Market Street liegt sehr zentral in der Nähe vom Centrepoint Tower, dem Einkaufszentrum Pitt Street, dem Queen Victoria Gebäude und Town Hall entfernt. Die Sydney Harbour Bridge, das historische Viertel The Rocks, das Opernhaus und der Botanische Garten sind ebenfalls bequem auch zu Fuß zu erreichen.

Ausstattung :

Im Amrita Spa und dem Fitnesscenter stehen den Gästen die neuesten Geräte zur Verfügung, ebenso wie ein beheizter großer Außenpool, ein Jacuzzi, versch. Dampfbäder und Saunen. Kinderbetreuung, Business-Center, Cocktailbar, Waschsalon, Restaurant sind ebenfalls vorhanden. **Ideal für einen Familienaufenthalt !**

Unterbringung: Die 358 Zimmer des Hotels sind modern und geschmackvoll eingerichtet und bieten eine atemberaubende Aussicht auf und über die Stadt. Klimaanlage, Safe, Internetzugang, Bügeleisen und Bügelbrett, Minibar, Telefon, Fernseher

Special: **Interconnection Kids Rooms**

Classic Room

Zeitraum	EZ	DZ	3-Bett	4-Bett	
01.04.10 - 29.12.10	165,-	83,-	70,-	--	
02.01.11 - 31.03.11	165,-	83,-	70,-	--	

(Preise pro Person je Übernachtung(en) in €)

Classic Room (min. 3 Nächte)

Zeitraum	EZ	DZ	3-Bett	Kind bis
01.04.10 - 29.12.10 inkl. amerik.Frühstück	165,-	83,-	70,-	11J/17,-
30.12.10 - 01.01.11	408,-	204,-	151,-	--
02.01.11 - 31.03.11 inkl. amerik.Frühstück	165,-	83,-	70,-	11J/17,-

(Preise pro Person je Übernachtung(en) in €)

Kinder bis 11 Jahre frei

Swiss Executive Club Room

Zeitraum	EZ	DZ	3-Bett	4-Bett	
01.04.10 - 29.12.10 inkl. amerik.Frühstück	233,-	126,-	104,-	--	
30.12.10 - 01.01.11 inkl. amerik.Frühstück	476,-	248,-	185,-	--	
02.01.11 - 31.03.11 inkl. amerik.Frühstück	233,-	126,-	104,-	--	

(Preise pro Person je Übernachtung(en) in €)

Kinder bis 11 Jahre frei



Interconnecting Kids Room





**Über Sylvester gelten Sonderpreise in allen Hotels in Sydney
– bitte separat anfragen !**

Four Seasons Sydney *****

Lage: Das exklusive Luxushotel der renommierten Four Seasons-Hotelgruppe befindet sich in bester Lage in unmittelbarer Nähe zum Altstadtviertel "The Rocks", zum Hafen und dem weltberühmten Opernhaus.

Ausstattung: Modernes Innendesign, zeitgemäße Stilelemente und edle Materialien gekonnt vereint, ergeben ein elegantes Ambiente. Der aufmerksame, dezente Service in Kombination mit der erfrischenden, australischen Gastfreundschaft verleihen diesem Hotel eine einmalige Atmosphäre. Das Hotel verfügt über zwei Restaurants - "Kable's" mit internationalen und australischen à la carte-Gerichten sowie Fischspezialitäten und das "The Cabana" mit leichten Gerichten, welches am Pool gelegen ist. Zudem kommt eine Bar, ein Coffeeshop, ein Fitness- Zentrum und ein kleiner, ansprechender Wellness-Bereich mit Sauna, ein Swimmingpool mit Liegeterrasse und eine Poolbar sowie ein Business-Center.

Unterbringung: Das Hotel verfügt über 531 Zimmer - darunter 121 Suiten - die ruhig auf der sechsten bis 34. Etage eines Hochhauses gelegen sind. Die großzügig geschnittenen Unterkünfte sind modern und sehr luxuriös gestaltet. Edle Seidenstoffe, eleganter Marmor und exotisches Mahagoniholz aus Honduras verleihen dem Dekor seine besondere Note. Sie sind mit einem LCD-Fernseher, (107 cm Bilddiagonale) mit DVD-Player und iPod-/MP3-Anschluss, Highspeed-Internet-Zugang und Faxanschluss sowie mit Telefon ausgestattet. Die Badezimmer sind luxuriös in italienischem Goldmarmor und Naturstein gestaltet und verfügen zumeist über eine große Badewanne und eine separate, verglaste Dusche. Von den Gästezimmern und Suiten können Sie einen schönen Ausblick genießen. Von den City-View-Unterkünften blicken Sie auf die Skyline Sydneys, die George Street oder die Walsh Bay. Opera-View-Unterkünfte geben Ihnen einen Blick auf das Opera House und den Circular Quay, und von den Harbour-View-Zimmern und Suiten aus überschaut man die Sydney Harbour Bridge, den Darling Harbour, das Opera House und den Circular Quay.

Unser Special: Buchen Sie einen Aufenthalt von 4 aufeinanderfolgenden Nächten und Sie bezahlen nur für 3 Nächte. Gültig im Reisezeitraum von 01.04.2010 - 29.12.2010 und von 02.01.2011 - 31.03.2011 für die Zimmerkategorien City View, Opera View, Harbour View, City View Premier, Opera View Premier und Harbour View Premier. Im gleichen Reisezeitraum ist bei einem Aufenthalt von mindestens 3 aufeinanderfolgenden Nächten täglich australisches Frühstück im Kables Restaurant inklusive. Gültig für alle Zimmerkategorien.

Opera View Room (4=3)

Zeitraum	EZ	DZ	3-Bett	4-Bett	
01.04.10 - 25.06.10	200,-	100,-	--	--	
03.07.10 - 31.10.10	200,-	100,-	--	--	
01.11.10 - 29.12.10	257,-	129,-	--	--	
01.03.11 - 31.03.11	200,-	100,-	--	--	

(Preise pro Person je Übernachtung(en) in €)
Kinder bis 18 Jahre frei

Opera View Room (min. 3 Nächte)

Zeitraum	EZ	DZ	3-Bett	4-Bett	
01.04.10 - 25.06.10 inkl. amerik.Frühstück	200,-	100,-	--	--	
03.07.10 - 31.10.10	200,-	100,-	--	--	





**Über Sylvester gelten Sonderpreise in allen Hotels in Sydney
– bitte separat anfragen !**

inkl. amerik.Frühstück						
01.11.10 - 29.12.10 inkl. amerik.Frühstück	257,-	129,-	--	--		
02.01.11 - 28.02.11	257,-	129,-	--	--		
01.03.11 - 31.03.11 inkl. amerik.Frühstück	200,-	100,-	--	--		

(Preise pro Person je Übernachtung(en) in €)
Kinder bis 18 Jahre frei

Harbour View Room (4=3)

Zeitraum	EZ	DZ	3-Bett	4-Bett	
01.04.10 - 25.06.10	223,-	112,-	--	--	
03.07.10 - 31.10.10	223,-	112,-	--	--	
01.11.10 - 29.12.10	326,-	163,-	--	--	
02.01.11 - 28.02.11	326,-	163,-	--	--	
01.03.11 - 31.03.11	223,-	112,-	--	--	

(Preise pro Person je Übernachtung(en) in €)
Kinder bis 18 Jahre frei

Harbour View Room (min. 3 Nächte)

Zeitraum	EZ	DZ	3-Bett	4-Bett	
01.04.10 - 25.06.10 inkl. amerik.Frühstück	223,-	112,-	--	--	
03.07.10 - 31.10.10 inkl. amerik.Frühstück	223,-	112,-	--	--	
01.11.10 - 29.12.10 inkl. amerik.Frühstück	326,-	163,-	--	--	
02.01.11 - 28.02.11 inkl. amerik.Frühstück	326,-	163,-	--	--	
01.03.11 - 31.03.11 inkl. amerik.Frühstück	223,-	112,-	--	--	

(Preise pro Person je Übernachtung(en) in €)
Kinder bis 18 Jahre frei

Opera View Room

Zeitraum	EZ	DZ	3-Bett	4-Bett	
30.12.10 - 30.12.10	509,-	255,-	--	--	
31.12.10 - 31.12.10	509,-	255,-	--	--	
01.01.11 - 01.01.11	509,-	255,-	--	--	
02.01.11 - 28.02.11	257,-	129,-	--	--	

(Preise pro Person je Übernachtung(en) in €)
Kinder bis 18 Jahre frei





Über Sylvester gelten Sonderpreise in allen Hotels in Sydney
– bitte separat anfragen !

Opera View Room with Club Access

Zeitraum	EZ	DZ	3-Bett	4-Bett	
01.04.10 - 25.06.10 inkl. amerik.Frühstück	282,-	165,-	--	--	🔔
03.07.10 - 31.10.10 inkl. amerik.Frühstück	282,-	165,-	--	--	🔔
01.11.10 - 29.12.10 inkl. amerik.Frühstück	340,-	194,-	--	--	🔔
30.12.10 - 30.12.10 inkl. amerik.Frühstück	588,-	317,-	--	--	🔔
01.01.11 - 01.01.11 inkl. amerik.Frühstück	588,-	317,-	--	--	🔔
02.01.11 - 28.02.11 inkl. amerik.Frühstück	340,-	194,-	--	--	🔔
01.03.11 - 31.03.11 inkl. amerik.Frühstück	282,-	165,-	--	--	🔔

(Preise pro Person je Übernachtung(en) in €)

Kinder bis 18 Jahre frei

Harbour View Premier Room (min. 3 Nächte)

Zeitraum	EZ	DZ	3-Bett	4-Bett	Kind bis
01.04.10 - 25.06.10 inkl. amerik.Frühstück	360,-	180,-	142,-	--	18J/41,-
03.07.10 - 31.10.10 inkl. amerik.Frühstück	360,-	180,-	142,-	--	18J/41,-
01.11.10 - 29.12.10 inkl. amerik.Frühstück	539,-	270,-	202,-	--	18J/41,-
02.01.11 - 28.02.11 inkl. amerik.Frühstück	539,-	270,-	202,-	--	18J/41,-
01.03.11 - 31.03.11 inkl. amerik.Frühstück	360,-	180,-	142,-	--	18J/41,-

(Preise pro Person je Übernachtung(en) in €)

Kinder bis 1 Jahre frei

Opera View Premier with Club Access

Zeitraum	EZ	DZ	3-Bett	Kind bis
01.04.10 - 25.06.10 inkl. amerik.Frühstück	374,-	211,-	180,-	18J/34,-
03.07.10 - 31.10.10 inkl. amerik.Frühstück	374,-	211,-	180,-	18J/34,-
01.11.10 - 29.12.10 inkl. amerik.Frühstück	554,-	301,-	239,-	18J/34,-





**Über Sylvester gelten Sonderpreise in allen Hotels in Sydney
– bitte separat anfragen !**

30.12.10 - 30.12.10 inkl. amerik.Frühstück	684,-	365,-	281,-	18J/34,-
01.01.11 - 01.01.11 inkl. amerik.Frühstück	684,-	365,-	281,-	18J/34,-
02.01.11 - 28.02.11 inkl. amerik.Frühstück	554,-	301,-	239,-	18J/34,-
01.03.11 - 31.03.11 inkl. amerik.Frühstück	374,-	211,-	180,-	18J/34,-

(Preise pro Person je Übernachtung(en) in €)

Kinder bis 1 Jahre frei

Harbour View Premier Room with Club Access

Zeitraum	EZ	DZ	3-Bett	Kind bis
01.04.10 - 25.06.10 inkl. amerik.Frühstück	442,-	245,-	202,-	18J/34,-
03.07.10 - 31.10.10 inkl. amerik.Frühstück	442,-	245,-	202,-	18J/34,-
01.11.10 - 29.12.10 inkl. amerik.Frühstück	621,-	335,-	262,-	18J/34,-
30.12.10 - 30.12.10 inkl. amerik.Frühstück	784,-	415,-	--	18J/34,-
01.01.11 - 01.01.11 inkl. amerik.Frühstück	784,-	415,-	--	18J/34,-
02.01.11 - 28.02.11 inkl. amerik.Frühstück	621,-	335,-	262,-	18J/34,-
01.03.11 - 31.03.11 inkl. amerik.Frühstück	442,-	245,-	202,-	18J/34,-

(Preise pro Person je Übernachtung(en) in €)

Kinder bis 1 Jahre frei

Harbour View Room

Zeitraum	EZ	DZ	3-Bett	4-Bett	
30.12.10 - 30.12.10	555,-	277,-	--	--	
01.01.11 - 01.01.11	555,-	277,-	--	--	

(Preise pro Person je Übernachtung(en) in €)

Kinder bis 18 Jahre frei

Harbour View Room (min. 4 Nächte)

Zeitraum	EZ	DZ	3-Bett	4-Bett	
31.12.10 - 31.12.10	555,-	277,-	--	--	

(Preise pro Person je Übernachtung(en) in €)

Kinder bis 18 Jahre frei

Opera View Room with Club Access (min. 3 Nächte)

Zeitraum	EZ	DZ	3-Bett	4-Bett	
----------	----	----	--------	--------	--



**Über Sylvester gelten Sonderpreise in allen Hotels in Sydney
– bitte separat anfragen !**

31.12.10 - 31.12.10 inkl. amerik.Frühstück	588,-	317,-	--	--	
---	-------	-------	----	----	--

(Preise pro Person je Übernachtung(en) in €)
Kinder bis 18 Jahre frei

Opera View Premier with Club Access (min. 3 Nächte)

Zeitraum	EZ	DZ	3-Bett	4-Bett	Kind bis
31.12.10 - 31.12.10 inkl. amerik.Frühstück	684,-	365,-	281,-	--	18J/34,-

(Preise pro Person je Übernachtung(en) in €)
Kinder bis 1 Jahre frei

Harbour View Executive Suite (min. 3 Nächte)

Zeitraum	EZ	DZ	3-Bett	4-Bett	Kind bis
01.04.10 - 25.06.10 inkl. amerik.Frühstück	816,-	408,-	--	--	18J/41,-
03.07.10 - 29.12.10 inkl. amerik.Frühstück	816,-	408,-	--	--	18J/41,-
02.01.11 - 31.03.11 inkl. amerik.Frühstück	816,-	408,-	--	--	18J/41,-

(Preise pro Person je Übernachtung(en) in €)
Kinder bis 1 Jahre frei

Harbour View Executive Suite

Zeitraum	EZ	DZ	3-Bett	4-Bett	
01.04.10 - 25.06.10	816,-	408,-	--	--	
03.07.10 - 29.12.10	816,-	408,-	--	--	
01.01.11 - 01.01.11	816,-	408,-	--	--	
02.01.11 - 31.03.11	816,-	408,-	--	--	

(Preise pro Person je Übernachtung(en) in €)
Kinder bis 18 Jahre frei

Harbour View Premier Room with Club Access (min. 4 Nächte)

Zeitraum	EZ	DZ	3-Bett	4-Bett	Kind bis
31.12.10 - 31.12.10 inkl. amerik.Frühstück	784,-	415,-	--	--	18J/34,-

(Preise pro Person je Übernachtung(en) in €)