



Strahan Village ***+ / Strahan

Lage: Im historischen Ortskern von Strahan, dem malerischen Fischerdorf an der Westküste, gelegen.

Ausstattung: Strahan Village spiegelt das Erbe der Umgebung in seiner Architektur und dem Design wider, z.B. wurden die alten Häuser der historischen Strandpromenade zu kleinen Ferienhäusern umgewandelt. Zur Anlage gehören ein Restaurant, ein Café, eine Pizzeria und ein Pub.

Unterbringung: Hilltop Garden View Zimmer im Motelstil mit Klimaanlage, Sat.-TV, Föhn, Küchenzeile und Telefon. Village Water Cottages am Fuß des Hügels.

Hilltop Garden View Standard

Zeitraum	EZ	DZ	3-Bett	4-Bett	
02.05.10 - 30.09.10	78,-	39,-	37,-	37,-	
01.10.10 - 28.12.10	123,-	61,-	52,-	48,-	
29.12.10 - 03.01.11	147,-	74,-	60,-	53,-	
04.01.11 - 31.03.11	123,-	61,-	52,-	48,-	

(Preise pro Person je Übernachtung(en) in €)

Kinder bis 14 Jahre frei

Village Garden Terrace

Zeitraum	EZ	DZ	3-Bett	4-Bett	
02.05.10 - 30.09.10	86,-	43,-	--	--	
01.10.10 - 28.12.10	129,-	64,-	--	--	
29.12.10 - 03.01.11	154,-	77,-	--	--	
04.01.11 - 31.03.11	129,-	64,-	--	--	

(Preise pro Person je Übernachtung(en) in €)

Kinder bis 14 Jahre frei

Village Waterfront Terrace

Zeitraum	EZ	DZ	3-Bett	4-Bett	
02.05.10 - 30.09.10	101,-	50,-	--	--	
01.10.10 - 28.12.10	151,-	76,-	--	--	
29.12.10 - 03.01.11	182,-	91,-	--	--	
04.01.11 - 31.03.11	151,-	76,-	--	--	

(Preise pro Person je Übernachtung(en) in €)

Kinder bis 14 Jahre frei








Country Club Tasmania Launceston ****

Lage: Dieses First Class-Resort liegt ca. zehn Fahrminuten von Launceston entfernt.

Ausstattung: Wunderschön gelegen, bietet das Hotel drei Restaurants, eine Bar, ein Café, ein Casino, einen Golfplatz mit Übungsplatz, einen Tennis- und Squashplatz, ein Fitnesscenter, einen Swimmingpool und eine Sauna.

Unterbringung: Die 104 Deluxe-Zimmer und Suiten bieten einen Balkon oder eine Terrasse, z.T. mit Blick auf den See oder auf den Golfplatz. Alle Zimmer sind ausgestattet mit Klimaanlage, Bad/Dusche/WC, TV, Internetzugang, Kühlschrank oder Minibar und Kaffee-/Teezubereiter.

Deluxe Room

Zeitraum	EZ	DZ	3-Bett	4-Bett	
10.05.10 - 30.09.10	129,-	64,-	54,-	49,-	
01.10.10 - 28.12.10	129,-	64,-	54,-	49,-	
04.01.11 - 21.02.11	129,-	64,-	54,-	49,-	

(Preise pro Person je Übernachtung(en) in €)

Kinder bis 14 Jahre frei





Lemonthyme Lodge **** / Cradle Mountains

Lage: Die Lodge liegt inmitten unberührter Natur, ca. 30 Autominuten vom Cradle Mountain Nationalpark entfernt. Die Anlage ist umgeben von der unberührten Natur und es werden schöne Ausflüge zum Cradle Mountain und in dessen Umgebung angeboten. Das historische "Waldheim" und Weindorfers Wälder liegen ganz in der Nähe des Hotels.

Ausstattung: Die sympathische Atmosphäre des Restaurants und der Lounge mit Bar laden zum Entspannen ein. Das Personal ist ausgesprochen freundlich und versucht dem Gast den Aufenthalt in dieser schönen Region Tasmaniens so angenehm wie möglich zu machen.

Unterbringung: Auch die Ausstattung der Räume ist hochwertig und lässt keine Wünsche offen. Die Bungalows mit 2 Schlafzimmern sind mit einer Küchenzeile, Tee-/Kaffe zubereiter und einem eigenen offenem Kamin ausgestattet.

Treetop Cabin

Zeitraum	EZ	DZ	3-Bett	Kind bis
01.05.10 - 30.09.10 inkl. amerik.Frühstück	137,-	68,-	56,-	13J/24,-
01.10.10 - 31.03.11 inkl. amerik.Frühstück	200,-	100,-	77,-	13J/24,-

(Preise pro Person je Übernachtung(en) in €)

Kinder bis 2 Jahre frei

Treetop Spa Cabin

Zeitraum	EZ	DZ	3-Bett	Kind bis
01.05.10 - 30.09.10 inkl. amerik.Frühstück	161,-	81,-	64,-	13J/24,-
01.10.10 - 31.03.11 inkl. amerik.Frühstück	221,-	110,-	84,-	13J/24,-

(Preise pro Person je Übernachtung(en) in €)

Kinder bis 2 Jahre frei

Luxury Wilderness Spa Suite

Zeitraum	EZ	DZ	3-Bett	Kind bis
01.05.10 - 30.09.10 inkl. amerik.Frühstück	193,-	96,-	75,-	13J/24,-
01.10.10 - 31.03.11 inkl. amerik.Frühstück	277,-	138,-	103,-	13J/24,-

(Preise pro Person je Übernachtung(en) in €)

Kinder bis 2 Jahre frei





Cradle Mountain Lodge ****

Lage: Die Cradle Mountain Lodge liegt ca 81 km südlich von Devonport, nach Launceston 142 km und nach Hobart 375 km und ist der ideale Ausgangspunkt zum Lake St. Clair Nationalpark. Ca. 80 Minuten Fahrzeit südlich von Devonport. Das Flair dieser Anlage widerspiegelt die Anmut und den Reiz Tasmaniens in vielen Variationen.

Ausstattung: Sehr gemütliche und stilvolle Lodge mit Restaurant, Animation, Bücherei, Fernsehraum, Spielraum, Sauna, Massage, Parkplatz, Telefon, Babysitter, Reinigung, Shop, Internetcafé, Fahrradverleih, Bistro und Bar.

Unterbringung: Die Cabins sind ausgestattet mit Terrasse, Kamin, Föhn, Holzofen-Heizung, Radio, Wasserkocher. Pencil Pine Cabins mit Doppel- und Stockbett, die Spa Cabins mit Doppelbett und zusätzlich mit Minibar und Whirlpool. Auf Fernseher und Telefone wird bewusst verzichtet.

Pencil Pine Cabin

Zeitraum	EZ	DZ	3-Bett	4-Bett	
01.05.10 - 30.09.10 inkl. amerik.Frühstück	153,-	82,-	71,-	65,-	📢
01.10.10 - 31.03.11 inkl. amerik.Frühstück	196,-	105,-	86,-	77,-	📢

(Preise pro Person je Übernachtung(en) in €)

Kinder bis 12 Jahre frei

Spa Cabin

Zeitraum	EZ	DZ	3-Bett	4-Bett	
01.05.10 - 30.09.10 inkl. amerik.Frühstück	193,-	102,-	85,-	--	📢
01.10.10 - 31.03.11 inkl. amerik.Frühstück	248,-	131,-	104,-	--	📢

(Preise pro Person je Übernachtung(en) in €)

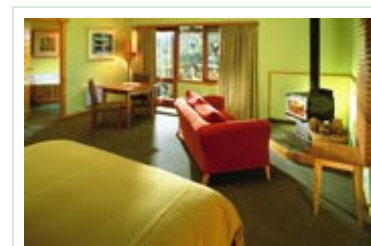
Kinder bis 12 Jahre frei

Spa Suite

Zeitraum	EZ	DZ	3-Bett	4-Bett	
01.05.10 - 30.09.10 inkl. amerik.Frühstück	240,-	126,-	100,-	--	📢
01.10.10 - 31.03.11 inkl. amerik.Frühstück	307,-	161,-	124,-	--	📢

(Preise pro Person je Übernachtung(en) in €)

Kinder bis 12 Jahre frei



INDIVIDUELLES AUSTRALIEN





Peppers Seaport Hotel ***** / Launceston

Lage: Direkt am Wasser, auf dem ehemaligen Dock-Gelände, umgeben von Restaurants und Cafés.

Ausstattung: Elegantes, modernes Hotel mit herrlichen Blicken auf Hafen und Berge. Restaurant mit internationaler Küche und guter Weinkarte.

Unterbringung: 60 Zimmer mit Klimaanlage, TV, Telefon, Kompakt-Stereo-Anlage, Wasserkocher und Föhn.

Standard City View Room

Zeitraum	EZ	DZ	3-Bett	4-Bett	
12.04.10 - 31.05.10	159,-	80,-	--	--	
01.06.10 - 25.06.10	159,-	80,-	--	--	
26.06.10 - 30.09.10	135,-	67,-	--	--	
01.10.10 - 31.03.11	183,-	91,-	--	--	

(Preise pro Person je Übernachtung(en) in €)

Kinder bis 12 Jahre frei

Standard River View Room

Zeitraum	EZ	DZ	3-Bett	4-Bett	
12.04.10 - 31.05.10	180,-	90,-	120,-	--	
01.06.10 - 25.06.10	180,-	90,-	120,-	--	
26.06.10 - 30.09.10	156,-	78,-	104,-	--	
01.10.10 - 31.03.11	204,-	102,-	136,-	--	

(Preise pro Person je Übernachtung(en) in €)

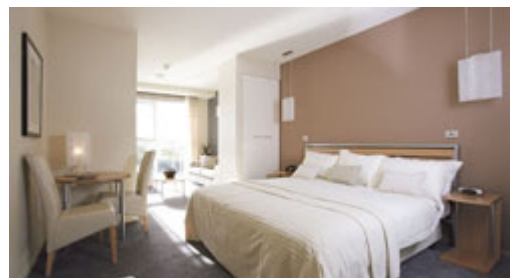
Kinder bis 12 Jahre frei

River View Suite

Zeitraum	EZ	DZ	3-Bett	4-Bett	
01.04.10 - 31.05.10	226,-	113,-	86,-	--	
01.06.10 - 30.09.10	201,-	101,-	78,-	--	
01.10.10 - 31.03.11	249,-	125,-	94,-	--	

(Preise pro Person je Übernachtung(en) in €)

Kinder bis 12 Jahre frei





Freycinet Lodge **** / Cradle Mountains

Lage: Die komfortable Freycinet Lodge ist das einzige Hotel direkt im Freycinet Nationalpark und verfügt über einen hoteleigenen Strand. Die Lodge ist der ideale Ausgangspunkt zum Wandern, Kajakfahren oder um Rundflüge zu unternehmen und so die grünen Wälder und das türkisblaue Wasser im Nationalpark zu erkunden.

Ausstattung: Die stilvolle Lodge ist perfekt an die natürliche Umgebung angepasst. Zu den Annehmlichkeiten gehören Restaurant, Bar, Bibliothek und Tennisplatz.

Unterbringung: Die 60 freistehenden geschmackvoll eingerichteten Bungalows sind mit Deckenventilator, Kühlschrank, Wasserkocher und Föhn ausgestattet. Auf Telefon und TV wird bewusst verzichtet.

Freycinet Cabin

Zeitraum	EZ	DZ	3-Bett	4-Bett	Kind bis
01.05.10 - 30.09.10 inkl. amerik.Frühstück	166,-	83,-	75,-	--	--
01.10.10 - 19.12.10 inkl. amerik.Frühstück	245,-	123,-	101,-	--	13J/30,-

(Preise pro Person je Übernachtung(en) in €)

Kinder bis 4 Jahre frei



Oyster Bay Cabin

Zeitraum	EZ	DZ	3-Bett	4-Bett	Kind bis
01.05.10 - 30.09.10 inkl. amerik.Frühstück	188,-	94,-	83,-	77,-	--
01.10.10 - 19.12.10 inkl. amerik.Frühstück	279,-	140,-	113,-	99,-	13J/30,-

(Preise pro Person je Übernachtung(en) in €)

Kinder bis 4 Jahre frei



Wineglass Premier Cabin

Zeitraum	EZ	DZ	3-Bett	4-Bett	
01.05.10 - 30.09.10 inkl. amerik.Frühstück	221,-	111,-	--	--	📞
01.10.10 - 19.12.10 inkl. amerik.Frühstück	333,-	167,-	--	--	📞

(Preise pro Person je Übernachtung(en) in €)

Kinder bis 4 Jahre frei